

УТВЕРЖДАЮ  
Директор  
КГБПОУ «Красноярский колледж  
отраслевых технологий  
и предпринимательства»

В.А.Матыцин  
«Красноярск» 2020

## ПАСПОРТ

доступности для инвалидов объекта и предоставляемых на нем услуг  
в сфере образования (далее - услуги)

### I. Краткая характеристика объекта

- 1.1. Наименование (вид) объекта Мастерских
- 1.1. Полный почтовый адрес объекта 660041, г. Красноярск, ул. Курчатова,15
- 1.2. Сведения о размещении объекта:  
- отдельно стоящее здание 1 этаж, 1173,5 кв.м.  
- часть здания \_\_\_\_\_ этажей (или на \_\_\_\_\_ этаже), \_\_\_\_\_ кв.м  
- наличие прилегающего земельного участка (*да, нет*); 14323 кв.м.
- 1.4. Год постройки здания 1966, последнего капитального ремонта нет
- 1.5. Дата предстоящих плановых ремонтных работ: *текущего* 2019 год,  
*капитального* 2020 год.

#### Сведения об организации, расположенной на объекте:

- 1.6. Название организации (учреждения), (полное юридическое наименование – согласно Уставу, краткое наименование) **Краевое государственное бюджетное профессиональное образовательное учреждение «Красноярский колледж отраслевых технологий и предпринимательства»**
- 1.7. Юридический адрес организации (учреждения) 660041, г. Красноярск, ул. Курчатова,15  
тел. +7(391) 244-36-63, e-mail: zamaxr@pl9.ru
- 1.8. Основание для пользования объектом (оперативное управление, аренда, собственность)  
оперативное управление
- 1.9. Форма собственности (государственная, негосударственная)  
государственная
- 1.10. Территориальная принадлежность (федеральная, региональная, муниципальная)  
региональная
- 1.11. Вышестоящая организация (наименование) Министерство образования Красноярского края
- 1.12. Адрес вышестоящей организации, другие координаты г. Красноярск, ул К.Маркса,122.

### II. Краткая характеристика действующего порядка предоставления на объекте услуг населению

- 2.1. Сфера деятельности (*здравоохранение, образование, социальная защита, физическая культура и спорт, культура, связь и информация, транспорт, жилой фонд, потребительский рынок и сфера услуг, другое*)  
образование
- 2.2. Виды оказываемых услуг образование
- 2.3. Форма оказания услуг: (*на объекте, с длительным пребыванием, в т.ч. проживанием, на дому, дистанционно*) на объекте, дистанционно
- 2.4. Категории обслуживаемого населения по возрасту: (*дети, взрослые трудоспособного возраста, пожилые; все возрастные категории*) все возрастные категории
- 2.5. Категории обслуживаемых инвалидов: *инвалиды передвигающиеся на коляске, инвалиды с нарушениями опорно-двигательного аппарата; нарушениями зрения, нарушениями слуха*

КОСГУ

2.6 Плановая мощность: посещаемость (количество обслуживаемых в день), вместимость, пропускная способность: 150 чел.

### III. Оценка состояния и имеющихся недостатков в обеспечении условий доступности для инвалидов объекта

N п/п	Основные показатели доступности для инвалидов объекта	Оценка состояния и имеющихся недостатков в обеспечении условий доступности для инвалидов объекта (да/нет)
1.	выделенные стоянки автотранспортных средств для инвалидов	Да
2.	сменные кресла-коляски	Нет
3.	адаптированные лифты	Нет
4.	поручни	Да
5.	пандусы	Да
6.	подъемные платформы (аппарели)	Да
7.	раздвижные двери	Нет
8.	доступные входные группы	Да
9.	доступные санитарно-гигиенические помещения	Да
10.	достаточная ширина дверных проемов в стенах, лестничных маршей, площадок	Да
11.	надлежащее размещение оборудования и носителей информации, необходимых для обеспечения беспрепятственного доступа к объектам (местам предоставления услуг) инвалидов, имеющих стойкие расстройства функции зрения, слуха и передвижения	Да
12.	дублирование необходимой для инвалидов, имеющих стойкие расстройства функции зрения, зрительной информации - звуковой информацией, а также надписей, знаков и иной текстовой и графической информации - знаками, выполненными рельефно-точечным шрифтом Брайля и на контрастном фоне	Да
13.	дублирование необходимой для инвалидов по слуху звуковой информации зрительной информацией	Да
14.	иные	

**IV. Оценка состояния и имеющихся недостатков в обеспечении условий доступности для инвалидов предоставляемых услуг**

N п/п	Основные показатели доступности для инвалидов предоставляемой услуги	Оценка состояния и имеющихся недостатков в обеспечении условий доступности для инвалидов предоставляемой услуги (да/нет)
1.	Наличие при входе в объект вывески с названием организации, графиком работы организации, плана здания, выполненных рельефно-точечным шрифтом Брайля и на контрастном фоне	Да
2.	Обеспечение инвалидам помощи, необходимой для получения в доступной для них форме информации о правилах предоставления услуги, в том числе об оформлении необходимых для получения услуги документов, о совершении или других необходимых для получения услуги действий	Да
3.	Проведение инструктирования или обучения сотрудников, предоставляющих услуги населению, для работы с инвалидами по вопросам, связанным с обеспечением доступности для них объектов и услуг	Да
4.	Наличие работников организаций, на которых административно-распорядительным актом возложено оказание инвалидам помощи при предоставлении им услуг	Да
5.	Предоставление услуги с сопровождением инвалида по территории объекта работником организации	Да
6.	Предоставление инвалидам по слуху, при необходимости, услуги с использованием русского жестового языка, обеспечение допуска сурдопереводчика и тифлосурдопереводчика	Да
7.	Соответствие транспортных средств, используемых для предоставления услуг населению, требованиям их доступности для инвалидов	Нет
8.	Обеспечение допуска на объект, в котором предоставляются услуги собаки-проводника, при наличии документа, подтверждающего ее специальное обучение, выданного по форме и в порядке, утвержденном приказом Министерства труда и социальной защиты РФ	Нет
9.	Наличие в одном из помещений, предназначенных для проведения массовых мероприятий, индукционных петель и звукоусиливающей аппаратуры	Нет
10.	Адаптация официального сайта для лиц с нарушением зрения	Да
11.	Обеспечение предоставления услуг тьютора	Да
12.	Иные	

**V. Предлагаемые управленческие решения по срокам и объемам работ, необходимых для приведения объекта и порядка предоставления на нем услуг в соответствии с требованиями законодательства Российской Федерации об обеспечении условий их доступности для инвалидов**

N п/п	Предлагаемые управленческие решения по объемам работ, необходимым для приведения порядка предоставления услуг в соответствии с требованиями законодательства Российской Федерации об обеспечении условий их доступности для инвалидов <*>	Сроки
1	Обеспечить допуск на объект, в котором предоставляются услуги собаки-проводника, при наличии документа, подтверждающего ее специальное обучение, выданного по форме и в порядке, утвержденном приказом Министерства труда и социальной защиты РФ	2019-2024гг
2	Обеспечить соответствие транспортных средств, используемых для предоставления услуг населению, требованиям их доступности для инвалидов	2019-2024гг
3	Наличие в одном из помещений, предназначенных для проведения массовых мероприятий, индукционных петель и звукоусиливающей аппаратуры	2019-2024гг

-----  
 <\*> С учетом выводов оценки состояния и имеющихся недостатков в обеспечении условий доступности для инвалидов объекта и порядка предоставления услуги, приведенных в разделе III и IV паспорта.

УТВЕРЖДАЮ  
 Директор  
 КГБПОУ «Красноярский колледж  
 отраслевых технологий  
 и предпринимательства»

В.А.Матыцин

«Февраль» 2020г.

АНКЕТА № \_\_\_\_\_  
 (информация об объекте социальной инфраструктуры)  
 К ПАСПОРТУ ДОСТУПНОСТИ ОСИ

1. Общие сведения об объекте

- 1.1. Наименование (вид) объекта **Мастерские**  
 1.2. Полный почтовый адрес объекта **660041 г. Красноярск, ул. Курчатова,15**  
 1.3. Сведения о размещении объекта:  
 - отдельно стоящее здание 1 этажей, 1173,5 кв.м.  
 - часть здания - этажей (или на - этаже), - кв.м.  
 - наличие прилегающего земельного участка (да, нет); 14323 кв.м.  
 1.4. Год постройки здания 1966 последнего капитального ремонта, нет  
 1.5. Дата предстоящих плановых ремонтных работ: текущего 2019 год, капитального 2020 год

Сведения об организации, расположенной на объекте:

- 1.6. Название организации (учреждения), (полное юридическое наименование – согласно Уставу, краткое наименование) **Краевое государственное бюджетное профессиональное образовательное учреждение «Красноярский колледж отраслевых технологий и предпринимательства»**  
 1.7. Юридический адрес организации (учреждения) 660041, г. Красноярск, ул. Курчатова,15 тел. +7(391) 244-36-63, e-mail: zamaxr@pl9.ru  
 1.8. Основание для пользования объектом (оперативное управление, аренда, собственность) оперативное управление  
 1.9. Форма собственности (государственная, негосударственная) государственная  
 1.10. Территориальная принадлежность (федеральная, региональная, муниципальная) региональная  
 1.11. Вышестоящая организация (наименование) Министерство образования Красноярского края  
 1.12. Адрес вышестоящей организации, другие координаты г. Красноярск, ул. К.Маркса,122.

2. Характеристика деятельности организации на объекте (по обслуживанию населения)

- 2.1. Сфера деятельности (*здравоохранение, образование, социальная защита, физическая культура и спорт, культура, связь и информация, транспорт, жилой фонд, потребительский рынок и сфера услуг, другое*) Образование  
 2.2. Виды оказываемых услуг Образование  
 2.3. Форма оказания услуг: (*на объекте, с длительным пребыванием, в т.ч. проживанием, на дому, дистанционно*) на объекте, дистанционно  
 2.4. Категории обслуживаемого населения по возрасту: (*дети, взрослые трудоспособного возраста, пожилые; все возрастные категории*) все возрастные категории  
 2.5. Категории обслуживаемых инвалидов: *инвалиды передвигающиеся на коляске, инвалиды с нарушениями опорно-двигательного аппарата; нарушениями зрения, нарушениями слуха*  
КОСГУ

2.6 Плановая мощность: посещаемость (количество обслуживаемых в день), вместимость, пропускная способность: сотрудников \_\_ чел., обучающихся \_\_ чел. Всего 150 чел.

2.7. Участие в исполнении ИПР инвалида, ребенка – инвалида (да, нет)

### 3. Состояние доступности объекта

#### 3.1. Путь следования к объекту пассажирским транспортом

(описать маршрут движения с использованием пассажирского транспорта)

рейсовые автобусы №№ 88,49,53

до остановки «Лицей»

наличие адаптированного пассажирского транспорта к объекту (да, нет) \_\_\_\_\_

#### 3.2. Путь к объекту от ближайшей остановки пассажирского транспорта:

3.2.1 расстояние до объекта от остановки транспорта 50 м

3.2.2 время движения (пешком) 3-5 мин

3.2.3 наличие выделенного от проезжей части пешеходного пути (да, нет) \_\_\_\_\_

3.2.4 Перекрестки: (нерегулируемые; регулируемые, со звуковой сигнализацией, таймером; нет) \_\_\_\_\_

3.2.5 Информация на пути следования к объекту: (акустическая, тактильная, визуальная) \_\_\_\_\_

3.2.6 Перепады высоты на пути: есть, нет (описать)

Их обустройство для инвалидов на коляске: да, нет \_\_\_\_\_

#### 3.3. Вариант организации доступности ОСИ (формы обслуживания)\* с учетом СП 59.13330.2012

№ п/п	Категория инвалидов (вид нарушения)	Вариант организации доступности объекта (формы обслуживания)*
1	Все категории инвалидов и МГН	
	в том числе инвалиды:	ДУ
2	Передвигающиеся на креслах-колясках	ДУ
3	с нарушениями опорно-двигательного аппарата	Б
4	с нарушениями зрения	ДУ
5	с нарушениями слуха	А
6	с нарушениями умственного развития	А

\* - указывается один из вариантов: «А» - доступность всех зон и помещений - универсальная, «Б» - доступны специально выделенные участки и помещения, «ДУ» - доступность условная: дополнительная помощь сотрудника, услуги на дому, дистанционно, «ВНД» - не организована доступность

#### 4. Управленческое решение (предложения по адаптации основных структурных элементов объекта)

№ п \п	Основные структурно-функциональные зоны объекта	Рекомендации по адаптации объекта (вид работы)*
1	Территория, прилегающая к зданию (участок)	Не нуждается
2	Вход (входы) в здание	Не нуждается
3	Путь (пути) движения внутри здания (в т.ч. пути эвакуации)	Не нуждается
4	Зона целевого назначения (целевого посещения объекта)	Не нуждается
5	Санитарно-гигиенические помещения	Не нуждается
6	Система информации на объекте (на всех зонах)	Не нуждается
7	Пути движения к объекту (от остановки транспорта)	Не нуждается
8.	<b>Все зоны и участки</b>	Не нуждается

--	--	--

\*- указывается один из вариантов (видов работ): не нуждается; ремонт (текущий, капитальный); индивидуальное решение с ТСП; технические решения невозможны – организация альтернативной формы обслуживания

**Размещение информации на Карте доступности субъекта РФ согласовано**

---

*(подпись, Ф.И.О., должность; координаты для связи уполномоченного представителя объекта)*

УТВЕРЖДАЮ

Директор  
КГБПОУ «Красноярский колледж  
отраслевых технологий  
и предпринимательства»

В.А. Матыцин

«10» ноября 2020 г.

## АКТ ОБСЛЕДОВАНИЯ объекта социальной инфраструктуры (ОСИ) К ПАСПОРТУ ДОСТУПНОСТИ ОСИ

### 1. Общие сведения об объекте

- 2.1. Наименование (вид) объекта Мастерские
- 2.2. Полный почтовый адрес объекта: 660041 г. Красноярск, ул. Курчатова, 15
- 2.3. Сведения о размещении объекта:
- отдельно стоящее здание 1 этажей, 1173,5 кв.м.
  - часть здания - этажей (или на - этаже), - кв.м
  - наличие прилегающего земельного участка (да, нет); 14323 кв.м.
- 1.4. Год постройки здания: 1966, последнего капитального ремонта -
- 1.5. Дата предстоящих плановых ремонтных работ: текущего 2019 год, капитального 2020 год

### Сведения об организации, расположенной на объекте:

- 1.6. Название организации (учреждения), (полное юридическое наименование – согласно Уставу, краткое наименование) Краевое государственное бюджетное профессиональное образовательное учреждение «Красноярский колледж отраслевых технологий и предпринимательства»
- 1.7. Юридический адрес организации (учреждения) 660041, г. Красноярск, ул. Курчатова, 15 тел. +7(391) 244-36-63, e-mail: zamaxr@p19.ru

### 2. Характеристика деятельности организации на объекте

Дополнительная информация (оказание образовательных услуг, проживание, спортивные мероприятия и др.) оказание образовательных услуг

### 3. Состояние доступности объекта

- 3.1. Путь следования к объекту пассажирским транспортом  
(описать маршрут движения с использованием пассажирского транспорта)  
рейсовые автобусы №№ 88, 49, 53  
до остановки «Лицей»  
наличие адаптированного пассажирского транспорта к объекту (да, нет) нет
- 3.2. Путь к объекту от ближайшей остановки пассажирского транспорта:
- 3.2.1 расстояние до объекта от остановки транспорта 50 метров
- 3.2.2 время движения (пешком) 3-5 минут
- 3.2.3 наличие выделенного от проезжей части пешеходного пути (да, нет) да
- 3.2.4 Перекрестки: (нерегулируемые; регулируемые, со звуковой сигнализацией, таймером;)
- 3.2.5 Информация на пути следования к объекту: (акустическая, тактильная, визуальная)
- 3.2.6 Перепады высоты на пути: есть, нет (описать) нет  
Их обустройство для инвалидов на коляске: да, нет нет

### 3.3. Организация доступности объекта для инвалидов – форма обслуживания

№ п/п	Категория инвалидов (вид нарушения)	Вариант организации доступности объекта (формы обслуживания)*
1	Все категории инвалидов и МГН	
	в том числе инвалиды:	ДУ
2	Передвигающиеся на креслах-колясках	ДУ
3	с нарушениями опорно-двигательного аппарата	Б
4	с нарушениями зрения	ДУ
5	с нарушениями слуха	А
6	с нарушениями умственного развития	А

\* - указывается один из вариантов : «А» - доступность всех зон и помещений - универсальная, «Б» - доступны специально выделенные участки и помещения, «ДУ» - доступность условная: дополнительная помощь сотрудника, услуги на дому, дистанционно, «ВНД» - не организована доступность с учетом СП 59.13330.2012

### 3.4. Состояние доступности основных структурно-функциональных зон

№ п/п	Основные структурно-функциональные зоны	Состояние доступности, в том числе для основных категорий инвалидов**	Приложение	
			№ на плане	№ фото
1	Территория, прилегающая к зданию (участок)	ДП-В	2,3	2,3
2	Вход (входы) в здание	ДП-В	1	1
3	Путь (пути) движения внутри здания (в т.ч. пути эвакуации)	ДП-В	4,5,6,7,8,9	4,5,6,7,8,9
4	Зона целевого назначения здания (целевого посещения объекта)	ДП-В	10,11	10,11
5	Санитарно-гигиенические помещения	ДП-В	12	12
6	Система информации и связи (на всех зонах)	ДП-В	13,14,15	13,14,15
7	Пути движения к объекту (от остановки транспорта)	ДП-В	1	1

\*\* Указывается: ДП-В – доступно полностью всем; ДП-И (К, О, С, Г, У) – доступно полностью избирательно (указать категории инвалидов); ДЧ-В – доступно частично всем; ДЧ-И (К, О, С, Г, У) – доступно частично избирательно (указать категории инвалидов); ДУ – доступно условно, ВНД – временно недоступно.

3.5. Итоговое заключение о состоянии доступности ОСИ: ДП-В

#### 4. Управленческое решение

##### 4.1. Рекомендации по адаптации основных структурных элементов объекта

№ п/п	Основные структурно-функциональные зоны объекта	Рекомендации по адаптации объекта (вид работы)***
1	Территория, прилегающая к зданию (участок)	Не нуждается
2	Вход (входы) в здание	Не нуждается
3	Путь (пути) движения внутри здания (в т.ч. пути эвакуации)	Не нуждается
4	Зона целевого назначения здания (целевого посещения объекта)	Не нуждается
5	Санитарно-гигиенические помещения	Не нуждается
6	Система информации на объекте (на всех зонах)	Не нуждается
7	Пути движения к объекту (от остановки транспорта)	Не нуждается
8	Все зоны и участки	Не нуждается

\*\*\* указывается один из вариантов (вид работ): не нуждается; ремонт (текущий, капитальный); индивидуальное решение с ТСР; технические решение невозможны – организация альтернативной формы обслуживания.

4.2. Период проведения работ: \_\_\_\_\_  
в рамках исполнения долгосрочной целевой программы «Доступная среда для инвалидов»

(указывается наименование документа: программы, плана)

4.3. Ожидаемый результат (по состоянию доступности) после выполнения работ по адаптации \_\_\_\_\_

ДП, ДЧ, ДУ, ДП-В, ДП-И, ДЧ-В, ДЧ-И

Оценка результата исполнения программы, плана (по состоянию доступности) \_\_\_\_\_

4.4. Для принятия решения требуется, **не требуется** (нужное подчеркнуть):

4.4.1. согласование на Комиссии

\_\_\_\_\_ (наименование Комиссии по координации деятельности в сфере обеспечения доступной среды жизнедеятельности для инвалидов и других МГН)

4.4.2. согласование работ с надзорными органами (в сфере проектирования и строительства, архитектуры, охраны памятников, другое - указать)

4.4.3. техническая экспертиза; разработка проектно-сметной документации;

4.4.4. согласование с вышестоящей организацией (собственником объекта);

4.4.5. согласование с общественными организациями инвалидов \_\_\_\_\_;

4.4.6. другое \_\_\_\_\_

Имеется заключение уполномоченной организации о состоянии доступности объекта (наименование документа и выдавшей его организации, дата), прилагается

4.7. Информация может быть размещена (обновлена) на Карте доступности субъекта РФ

\_\_\_\_\_ (наименование сайта, портала)

## 5. Особые отметки

## ПРИЛОЖЕНИЯ:

Результаты обследования:

- |  |                    |
|--|--------------------|
| 1. Территории, прилегающей к объекту       | на <u>  3  </u> л. |
| 2. Входа (входов) в здание                 | на <u>  3  </u> л. |
| 3. Путей движения в здании                 | на <u>  3  </u> л. |
| 4. Зоны целевого назначения объекта        | на <u>  2  </u> л. |
| 5. Санитарно-гигиенических помещений       | на <u>  1  </u> л. |
| 6. Системы информации (и связи) на объекте | на <u>  3  </u> л. |

Результаты фотофиксации на объекте \_\_\_\_\_ на   15   л.  
 Поэтажные планы, паспорт БТИ, план эвакуации \_\_\_\_\_ на   4   л.  
 Другое (в том числе дополнительная информация о путях движения к объекту)

Председатель комиссии:  
 заместитель директора по АХР



О.А.Сорочайкина

Члены комиссии:  
 Специалист по охране труда



А.Д.Бондарева

Старший мастер



Г.А.Пачковская

Мастер производственного обучения



М.П.Келлер

Комендант здания



С.Н.Тесленко

Инженер - электроник



А.С.Васин

Председатель местной организации  
 Общероссийской общественной организации  
 «Всероссийского общества инвалидов»  
 Октябрьского района г. Красноярска



А.М.Буйный

Приложение № 1  
к Акту обследования ОСИ к паспорту доступности ОСИ

**I Результаты обследования:**

**1. Территории, прилегающей к зданию (участка)**

**Мастерских**

Наименование объекта, адрес: **660041, г. Красноярск, ул. Курчатова,15**

№ п/п	Наименование функционально-планировочного элемента	Наличие элемента			Выявленные нарушения и замечания		Работы по адаптации объектов	
		есть/нет	№ на плане	№ фото	Содержание	Значимо для инвалида (категория)	Содержание	Виды работ
1.1	Вход (входы) на территорию	есть	1	1				
1.2	Путь (пути) движения на территории	есть	2	2				
1.3	Лестница (наружная)	нет			Не требуется			
1.4	Пандус (наружный)	Нет			Не требуется			
1.5	Автостоянка и парковка	есть	3	3				
	ОБЩИЕ требования к зоне							

**II Заключение по зоне:**

Наименование структурно-функциональной зоны	Состояние доступности* (к пункту 3.4 Акта обследования ОСИ)	Приложение		Рекомендации по адаптации (вид работы)** к пункту 4.1 Акта обследования ОСИ
		№ на плане	№ фото	
Территория, прилегающая к зданию	ДП-В	1,2,3	1,2,3	

\* указывается: **ДП-В** - доступно полностью всем; **ДП-И** (К, О, С, Г, У) – доступно полностью избирательно (указать категории инвалидов); **ДЧ-В** - доступно частично всем; **ДЧ-И** (К, О, С, Г, У) – доступно частично избирательно (указать категории инвалидов); **ДУ** - доступно условно, **ВНД** - недоступно

\*\*указывается один из вариантов: не нуждается; ремонт (текущий, капитальный); индивидуальное решение с ТСР; технические решения невозможны – организация альтернативной формы обслуживания

Комментарий к заключению: ДП-В доступно полностью всем

---

**I Результаты обследования:**

**2. Входа (входов) в здание**

**Мастерских**

Наименование объекта, адрес: **660041, г. Красноярск, ул. Курчатова,15**

№ п/п	Наименование функционально - планировочного элемента	Наличие элемента			Выявленные нарушения и замечания		Работы по адаптации объектов	
		есть/нет	№ на плане	№ фото	Содержание	Значимо для инвалида (категория)	Содержание	Виды работ
2.1	Лестница (наружная)	Нет			Не требуется			
2.2	Пандус (наружный)	Нет			Не требуется			
2.3	Входная площадка (перед дверью)	Есть	4	4				
2.4	Дверь (входная)	Есть	5	5				
2.5	Тамбур	Есть	6	6				
	ОБЩИЕ требования к зоне							

**II Заключение по зоне:**

Наименование структурно-функциональной зоны	Состояние доступности* (к пункту 3.4 Акта обследования ОСИ)	Приложение		Рекомендации по адаптации (вид работы)** к пункту 4.1 Акта обследования ОСИ
		№ на плане	№ фото	
Вход в здание	<b>ДП-В</b>			

\* указывается: **ДП-В** - доступно полностью всем; **ДП-И** (К, О, С, Г, У) – доступно полностью избирательно (указать категории инвалидов); **ДЧ-В** - доступно частично всем; **ДЧ-И** (К, О, С, Г, У) – доступно частично избирательно (указать категории инвалидов); **ДУ** - доступно условно, **ВНД** - недоступно

\*\*указывается один из вариантов: не нуждается; ремонт (текущий, капитальный); индивидуальное решение с ТСР; технические решения невозможны – организация альтернативной формы обслуживания

Комментарий к заключению: **ДП-В доступно полностью всем**

**I Результаты обследования:**

**3. Пути (путей) движения внутри здания (в т.ч. путей эвакуации)**

**Мастерских**

Наименование объекта, адрес: **660041, г. Красноярск, ул. Курчатова,15**

№ п/п	Наименование функционально-планировочного элемента	Наличие элемента			Выявленные нарушения и замечания		Работы по адаптации объектов	
		есть/нет	№ на плане	№ фото	Содержание	Значимо для инвалида (категория)	Содержание	Виды работ
3.1	Коридор (вестибюль, зона ожидания, галерея, балкон)	Нет			Не требуется			
3.2	Лестница (внутри здания)	Нет			Не требуется			
3.3	Пандус (внутри здания)	Есть	7	7				
3.4	Лифт пассажирский (или подъемник)	Нет			Не требуется			
3.5	Дверь	Есть	8	8				
3.6	Пути эвакуации (в т.ч. зоны безопасности)	Есть	9	9				
	ОБЩИЕ требования к зоне							

**II Заключение по зоне:**

Наименование структурно-функциональной зоны	Состояние доступности* (к пункту 3.4 Акта обследования ОСИ)	Приложение		Рекомендации по адаптации (вид работы)** к пункту 4.1 Акта обследования ОСИ
		№ на плане	№ фото	
Пути движения внутри здания	<b>ДП-В</b>			

\* указывается: **ДП-В** - доступно полностью всем; **ДП-И** (К, О, С, Г, У) – доступно полностью избирательно (указать категории инвалидов); **ДЧ-В** - доступно частично всем;

**ДЧ-И** (К, О, С, Г, У) – доступно частично избирательно (указать категории инвалидов);

**ДУ** - доступно условно, **ВНД** - недоступно

**\*\***указывается один из вариантов: не нуждается; ремонт (текущий, капитальный); индивидуальное решение с ТСР; технические решения невозможны – организация альтернативной формы обслуживания

Комментарий к заключению: **ДП-В доступно полностью всем**

**I Результаты обследования:**

**4. Зоны целевого назначения здания (целевого посещения объекта)**

**Вариант I – зона обслуживания инвалидов**

**Мастерских**

Наименование объекта, адрес: **660041, г. Красноярск, ул. Курчатова,15**

№ п/п	Наименование функционально-планировочного элемента	Наличие элемента			Выявленные нарушения и замечания		Работы по адаптации объектов	
		есть/нет	№ на плане	№ фото	Содержание	Значимо для инвалидов (категория)	Содержание	Виды работ
4.1	Кабинетная форма обслуживания	Есть	10	10				
4.2	Зальная форма обслуживания	Нет			Не требуется			
4.3	Прилавочная форма обслуживания	нет			Не требуется			
4.4	Форма обслуживания с перемещением по маршруту	Нет			Не требуется			
4.5	Кабина индивидуально обслуживания	есть	11	11				
	ОБЩИЕ требования к зоне							

**II Заключение по зоне:**

Наименование структурно-функциональной зоны	Состояние доступности* (к пункту 3.4 Акта обследования ОСИ)	Приложение		Рекомендации по адаптации (вид работы)** к пункту 4.1 Акта обследования ОСИ
		№ на плане	№ фото	
Зоны целевого назначения здания	<b>ДП-В</b>			

\* указывается: **ДП-В** - доступно полностью всем; **ДП-И** (К, О, С, Г, У) – доступно полностью избирательно (указать категории инвалидов); **ДЧ-В** - доступно частично всем;

**ДЧ-И** (К, О, С, Г, У) – доступно частично избирательно (указать категории инвалидов);

**ДУ** - доступно условно, **ВНД** - недоступно

\*\*указывается один из вариантов: не нуждается; ремонт (текущий, капитальный); индивидуальное решение с ТСР; технические решения невозможны – организация альтернативной формы обслуживания

Комментарий к заключению: \_\_\_\_\_ **ДП-В доступно полностью всем** \_\_\_\_\_

**I Результаты обследования:**

**5. Санитарно-гигиенических помещений  
Мастерских**

Наименование объекта, адрес: **660041, г. Красноярск, ул. Курчатова,15**

№ п/п	Наименование функционально-планировочного элемента	Наличие элемента			Выявленные нарушения и замечания		Работы по адаптации объектов	
		есть/нет	№ на плане	№ фото	Содержание	Значимо для инвалидов (категория)	Содержание	Виды работ
5.1	Туалетная комната	есть	12	12				
5.2	Душевая/ ванная комната	нет			Не требуется			
5.3	Бытовая комната (гардеробная)	есть			Не требуется			
	ОБЩИЕ требования к зоне							

**II Заключение по зоне:**

Наименование структурно-функциональной зоны	Состояние доступности* (к пункту 3.4 Акта обследования ОСИ)	Приложение		Рекомендации по адаптации (вид работы)** к пункту 4.1 Акта обследования ОСИ
		№ на плане	№ фото	
Санитарно-гигиенические помещения	<b>ДП-В</b>			Обеспечение душевой кабиной Капитальный ремонт

\* указывается: **ДП-В** - доступно полностью всем; **ДП-И** (К, О, С, Г, У) – доступно полностью избирательно (указать категории инвалидов); **ДЧ-В** - доступно частично всем; **ДЧ-И** (К, О, С, Г, У) – доступно частично избирательно (указать категории инвалидов); **ДУ** - доступно условно, **ВНД** - недоступно

\*\*указывается один из вариантов: не нуждается; ремонт (текущий, капитальный); индивидуальное решение с ТСП; технические решения невозможны – организация альтернативной формы обслуживания

Комментарий к заключению: ДП-В доступно полностью всем

**I Результаты обследования:**  
**6. Системы информации на объекте**  
**Мастерских**

Наименование объекта, адрес: **660041, г. Красноярск, ул. Курчатова,15**

№ п/п	Наименование функционально-планировочного элемента	Наличие элемента			Выявленные нарушения и замечания		Работы по адаптации объектов	
		есть/нет	№ на плане	№ фото	Содержание	Значимо для инвалида (категория)	Содержание	Виды работ
6.1	Визуальные средства	есть	13	13				
6.2	Акустические средства	есть	14	14				
6.3	Тактильные средства	есть	15	15				
	ОБЩИЕ требования к зоне							

**II Заключение по зоне:**

Наименование структурно-функциональной зоны	Состояние доступности* (к пункту 3.4 Акта обследования ОСИ)	Приложение		Рекомендации по адаптации (вид работы)** к пункту 4.1 Акта обследования ОСИ
		№ на плане	№ фото	
	ДП-В			

\* указывается: ДП-В - доступно полностью всем; ДП-И (К, О, С, Г, У) – доступно полностью избирательно (указать категории инвалидов); ДЧ-В - доступно частично всем; ДЧ-И (К, О, С, Г, У) – доступно частично избирательно (указать категории инвалидов); ДУ - доступно условно, ВНД - недоступно

\*\*указывается один из вариантов: не нуждается; ремонт (текущий, капитальный); индивидуальное решение с ТСР; технические решения невозможны – организация альтернативной формы обслуживания

Комментарий к заключению: \_\_\_\_\_ ДП-В доступно полностью всем

к Акту обследования ОСИ к паспорту доступности ОСИ

**Адресная программа (план) адаптации объекта социальной инфраструктуры  
и обеспечения доступности услуг для инвалидов и других МГН  
Мастерских**

Наименование объекта, адрес: **660041, г. Красноярск, ул.Курчатова,15**

№№ п/п	Плановые работы		Ожидаемый результат (по состоянию доступности) ***	Финансирование		Ответственный исполнитель, соисполнители	Дата текущего контроля
	Содержание работ*	Вид** работ		Объем, тыс.руб.	Источник		
1	2	3	4	5	6	7	8
1							
2							
3							

**Примечание:** структура (разделы) адресной программы (плана) формируются аналогично структуре Реестра ОСИ

\* - указываются мероприятия в соответствии с управленческим решением – «Рекомендации по адаптации основных структурных элементов объекта» Паспорта ОСИ

\*\* - указывается вид работы в соответствии с классификатором: **ТР** – текущий ремонт, **ПСД** – подготовка проектно-сметной документации, **Стр** – строительство, **КР** – капитальный ремонт, **Рек** – реконструкция, **Орг** – организация альтернативной формы обслуживания и др. орг. мероприятия

\*\*\* - указывается: **ДП-В** - доступен полностью всем; **ДП-И** (К, О, С, Г, У) - доступен полностью избирательно (указать, каким категориям инвалидов); **ДЧ-В** - доступен части всем; **ДЧ-И** (К, О, С, Г, У) – доступен частично избирательно (указать категории инвалидов); **ДУ** - доступно условно (ДУ-В или ДУ-И)

**Информация о состоянии доступности объектов социальной инфраструктуры  
в приоритетных сферах жизнедеятельности  
инвалидов и других маломобильных групп населения  
на территории  
КГБПОУ «Красноярский колледж отраслевых технологий и предпринимательства»  
г. Красноярск  
в 2020 году\***

№№ п/п	Наименование приоритетной сферы жизнедеятельности	Общее количество объектов	Количество доступных объектов**	Доля доступных объектов (%)
1	2	3	4	5
	Все сферы жизнедеятельности			
	в том числе			
	Здравоохранение			
	Образование			
	Социальная защита населения			
	Физкультура и спорт			
	Культура			
	Транспорт			
	Связь и информация			
	Жилой фонд			
	Потребительский рынок			
	Места приложения труда			
	Иные			

\* - в статистической форме все данные указываются на конец отчетного года

\*\* - указывается общее количество объектов, адаптированных для инвалидов всех категорий, всех степеней доступности объектов (полной, частичной, условной)

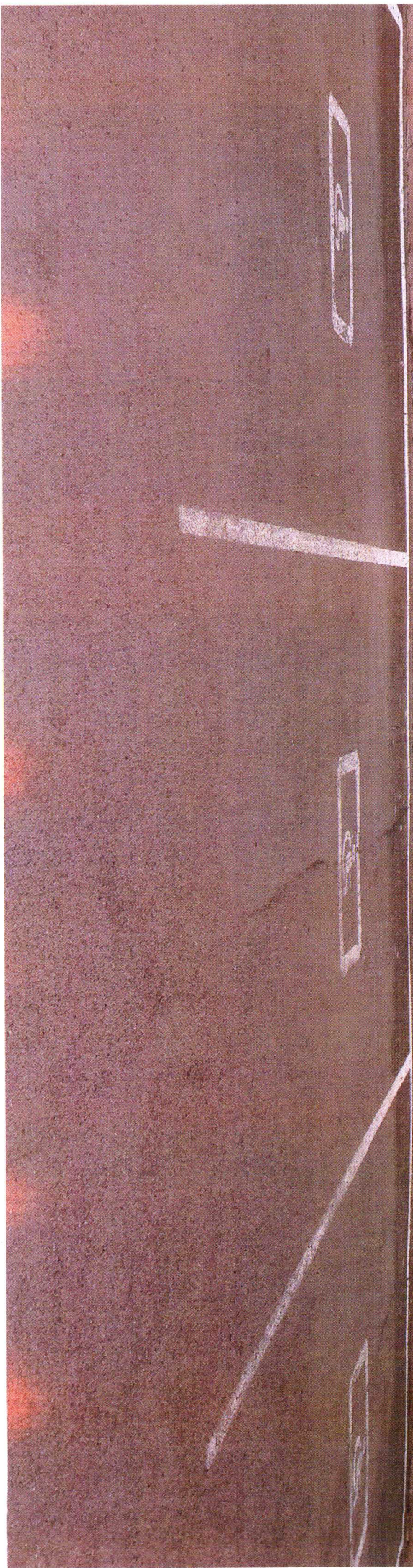
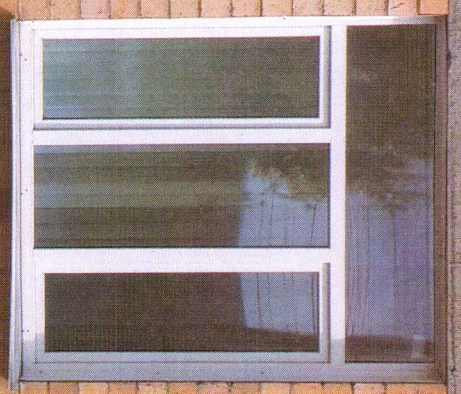
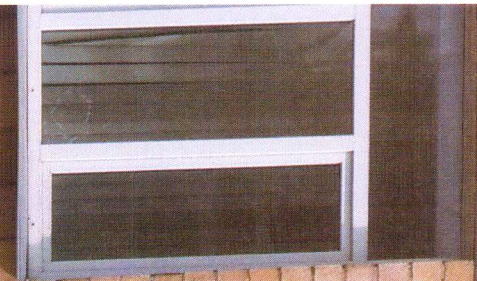
Вход на территорию



№1

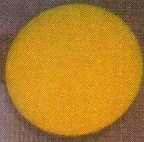
**Авгостоянка и парковка**

Курчатова  
15





№5



Дверь входная





Тамбул



№6

**Пандус (внутри здания)**

**№7**





Дверь

ВЫХОД

№8

ТОПОЛ

ТЕХНІКА  
НАЧОСТІ



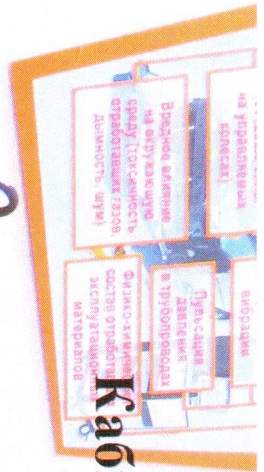
№9

# Пути эвакуации

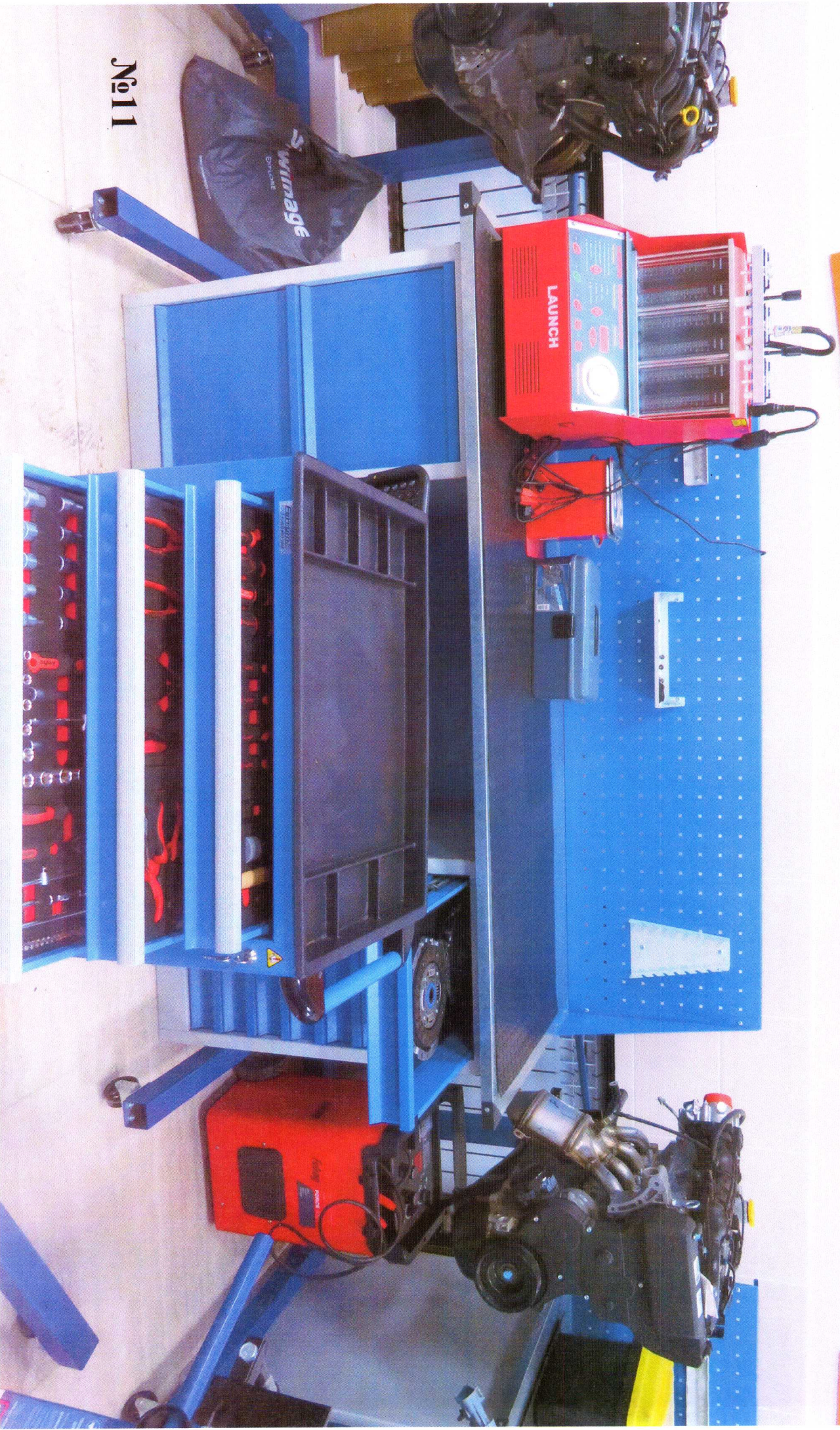


## Кабинетная форма обслуживания





# Кабина индивидуального обслуживания



№11

# Туалетная комната



Визуальные  
средства

12-02-2019  
08 32 БТ  
Прожекторная! Про

№ 13



**Акустические средства**



## Тактильные средства

МАСТЕРСКАЯ ПО РЕМОНТУ И ОБСЛУЖИВАНИЮ  
АВТОМОБИЛЕЙ С УЧАСТКАМИ (ЛИЦА ПОСТАМИ):  
МОНАЖИ И ПРИБОРКИ АВТО, СЛЕДЯРО-МЕХАНИЧЕСКИЙ,  
ДИАГНОСТИЧЕСКИЙ, КУЗОВНОЙ, ОКРАСОЧНЫЙ,  
АЛЮМИНИЙ

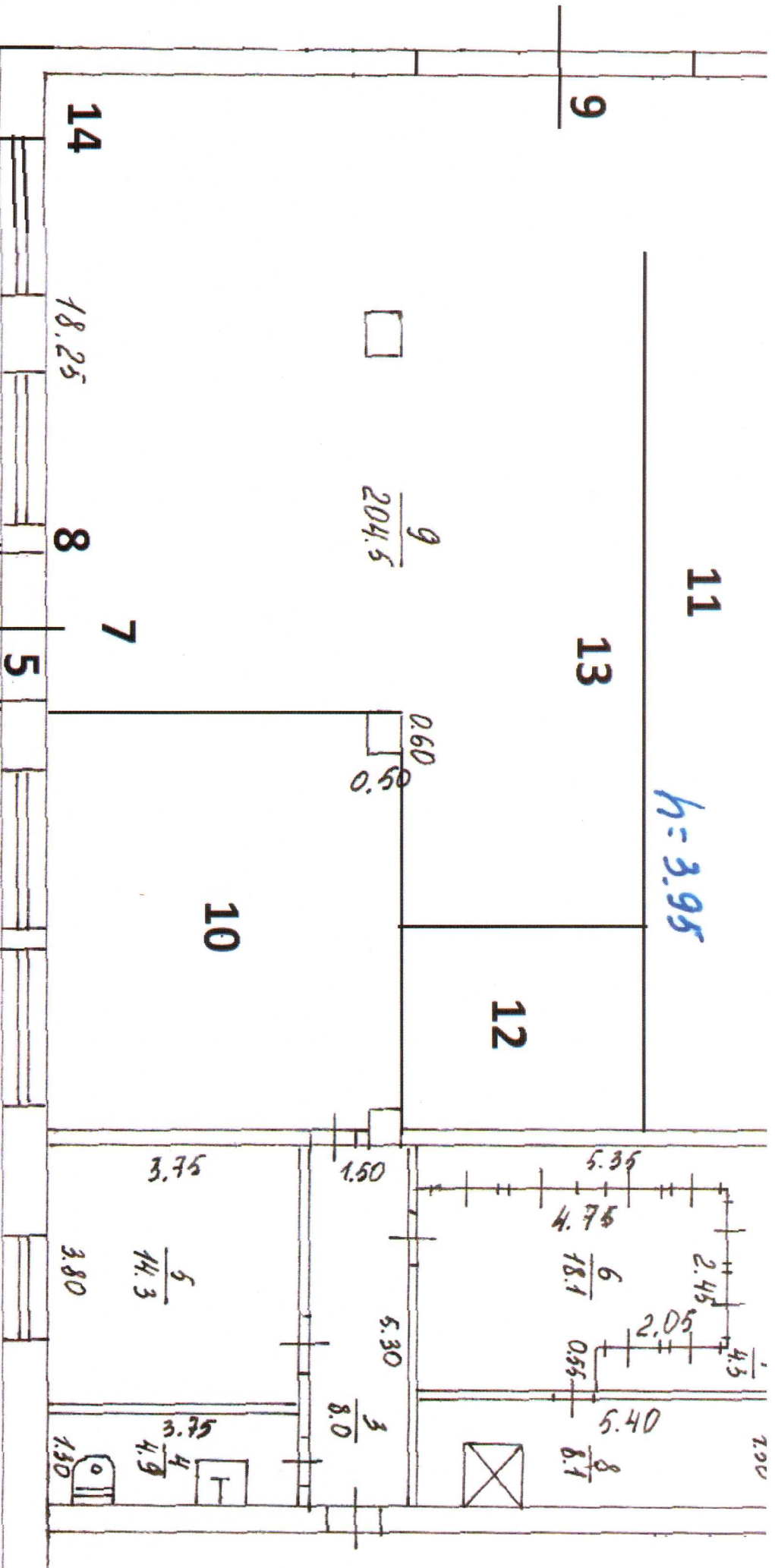
од (входы) на территорию

ль (пути) движения на территории

гостоянка и парковка

Путь (пути движения)





- 4 - входная площадка перед дверью
- 5 - Дверь входная
- 6 - тамбур
- 7 - пандус (внутри здания)
- 10 - кабинетная форма обслуживания
- 11 - кабина индивидуального обслуживания
- 12 - туалетная комната
- 13 - визуальные средства