

УТВЕРЖДАЮ

Директор

КГБПОУ «Красноярский колледж  
отраслевых технологий  
и предпринимательства»

Н.В.Журова

20\_\_ г.



## ПАСПОРТ

доступности для инвалидов объекта и предоставляемых на нем услуг  
в сфере образования (далее - услуги)

### I. Краткая характеристика объекта

- 1.1. Наименование (вид) объекта Учебный корпус
- 1.1. Полный почтовый адрес объекта 660041, г. Красноярск, ул. Высотная,9
- 1.2. Сведения о размещении объекта:
- отдельно стоящее здание 3 этажей, 2440,9 кв.м.
  - часть здания \_\_\_\_\_ этажей (или на \_\_\_\_\_ этаже), \_\_\_\_\_ кв.м.
  - наличие прилегающего земельного участка (*да, нет*); \_\_\_\_\_ кв.м.
- 1.4. Год постройки здания 1961, последнего капитального ремонта 2011 год
- 1.5. Дата предстоящих плановых ремонтных работ: *текущего* 2019 год,  
*капитального* 2020 год.

#### Сведения об организации, расположенной на объекте:

- 1.6. Название организации (учреждения), (полное юридическое наименование – согласно Уставу, краткое наименование) **Краевое государственное бюджетное профессиональное образовательное учреждение «Красноярский колледж отраслевых технологий и предпринимательства»**
- 1.7. Юридический адрес организации (учреждения) 660041, г. Красноярск, ул. Курчатова,15  
тел. +7(391) 244-36-63, e-mail: zamaxr@p19.ru
- 1.8. Основание для пользования объектом (оперативное управление, аренда, собственность)  
оперативное управление
- 1.9. Форма собственности (государственная, негосударственная)  
государственная
- 1.10. Территориальная принадлежность (федеральная, региональная, муниципальная)  
региональная
- 1.11. Вышестоящая организация (наименование) Министерство образования Красноярского края
- 1.12. Адрес вышестоящей организации, другие координаты г. Красноярск, ул К.Маркса,122.

### II. Краткая характеристика действующего порядка предоставления на объекте услуг населению

- 2.1. Сфера деятельности (*здравоохранение, образование, социальная защита, физическая культура и спорт, культура, связь и информация, транспорт, жилой фонд, потребительский рынок и сфера услуг, другое*)  
образование
- 2.2. Виды оказываемых услуг \_\_\_\_\_ образование
- 2.3. Форма оказания услуг: (*на объекте, с длительным пребыванием, в т.ч. проживанием, на дому, дистанционно*) на объекте, дистанционно
- 2.4. Категории обслуживаемого населения по возрасту: (*дети, взрослые трудоспособного возраста, пожилые; все возрастные категории*) все возрастные категории
- 2.5. Категории обслуживаемых инвалидов: *инвалиды передвигающиеся на коляске, инвалиды с нарушениями опорно-двигательного аппарата; нарушениями зрения, нарушениями слуха*  
К, С, О, Г, У

2.6 Плановая мощность: посещаемость (количество обслуживаемых в день), вместимость, пропускная способность: 200 чел.

### III. Оценка состояния и имеющихся недостатков в обеспечении условий доступности для инвалидов объекта

N п/п	Основные показатели доступности для инвалидов объекта	Оценка состояния и имеющихся недостатков в обеспечении условий доступности для инвалидов объекта (да/нет)
1.	выделенные стоянки автотранспортных средств для инвалидов	Да
2.	сменные кресла-коляски	Да
3.	адаптированные лифты	Нет
4.	поручни	Да
5.	пандусы	Да
6.	подъемные платформы (аппарели)	Нет
7.	раздвижные двери	Нет
8.	доступные входные группы	Да
9.	доступные санитарно-гигиенические помещения	Да
10.	достаточная ширина дверных проемов в стенах, лестничных маршей, площадок	Да
11.	надлежащее размещение оборудования и носителей информации, необходимых для обеспечения беспрепятственного доступа к объектам (местам предоставления услуг) инвалидов, имеющих стойкие расстройства функции зрения, слуха и передвижения	Да
12.	дублирование необходимой для инвалидов, имеющих стойкие расстройства функции зрения, зрительной информации - звуковой информацией, а также надписей, знаков и иной текстовой и графической информации - знаками, выполненными рельефно-точечным шрифтом Брайля и на контрастном фоне	Да
13.	дублирование необходимой для инвалидов по слуху звуковой информации зрительной информацией	Да
14.	иные	

**IV. Оценка состояния и имеющихся недостатков в обеспечении условий доступности для инвалидов предоставляемых услуг**

N п/п	Основные показатели доступности для инвалидов предоставляемой услуги	Оценка состояния и имеющихся недостатков в обеспечении условий доступности для инвалидов предоставляемой услуги (да/нет)
1.	Наличие при входе в объект вывески с названием организации, графиком работы организации, плана здания, выполненных рельефно-точечным шрифтом Брайля и на контрастном фоне	Да
2.	Обеспечение инвалидам помощи, необходимой для получения в доступной для них форме информации о правилах предоставления услуги, в том числе об оформлении необходимых для получения услуги документов, о совершении или других необходимых для получения услуги действий	Да
3.	Проведение инструктирования или обучения сотрудников, предоставляющих услуги населению, для работы с инвалидами по вопросам, связанным с обеспечением доступности для них объектов и услуг	Да
4.	Наличие работников организаций, на которых административно-распорядительным актом возложено оказание инвалидам помощи при предоставлении им услуг	Да
5.	Предоставление услуги с сопровождением инвалида по территории объекта работником организации	Да
6.	Предоставление инвалидам по слуху, при необходимости, услуги с использованием русского жестового языка, обеспечение допуска сурдопереводчика и тифлосурдопереводчика	Да
7.	Соответствие транспортных средств, используемых для предоставления услуг населению, требованиям их доступности для инвалидов	Нет
8.	Обеспечение допуска на объект, в котором предоставляются услуги собаки-проводника, при наличии документа, подтверждающего ее специальное обучение, выданного по форме и в порядке, утвержденном приказом Министерства труда и социальной защиты РФ	Нет
9.	Наличие в одном из помещений, предназначенных для проведения массовых мероприятий, индукционных петель и звукоусиливающей аппаратуры	Нет
10.	Адаптация официального сайта для лиц с нарушением зрения	Да
11.	Обеспечение предоставления услуг тьютора	Да
12.	Иные	

**V. Предлагаемые управленческие решения по срокам и объемам работ, необходимых для приведения объекта и порядка предоставления на нем услуг в соответствие с требованиями законодательства Российской Федерации об обеспечении условий их доступности для инвалидов**

N п/п	Предлагаемые управленческие решения по объемам работ, необходимым для приведения порядка предоставления услуг в соответствие с требованиями законодательства Российской Федерации об обеспечении условий их доступности для инвалидов <*>	Сроки
1	Обеспечить допуск на объект, в котором предоставляются услуги собаки-проводника, при наличии документа, подтверждающего ее специальное обучение, выданного по форме и в порядке, утвержденном приказом Министерства труда и социальной защиты РФ	2019-2024 гг
2	Обеспечить соответствие транспортных средств, используемых для предоставления услуг населению, требованиям их доступности для инвалидов	2019-2024гг
3.	Обеспечить наличие в одном из помещений, предназначенных для проведения массовых мероприятий, индукционных петель и звукоусиливающей аппаратуры	2019-2024 гг

-----  
<\*> С учетом выводов оценки состояния и имеющихся недостатков в обеспечении условий доступности для инвалидов объекта и порядка предоставления услуги, приведенных в разделе III и IV паспорта.

УТВЕРЖДАЮ

Директор  
КГБПОУ «Красноярский колледж  
отраслевых технологий  
и предпринимательства»

Н.В.Журова

« \_\_\_\_\_ » \_\_\_\_\_ 2021 г.

АНКЕТА № \_\_\_\_\_

(информация об объекте социальной инфраструктуры)  
К ПАСПОРТУ ДОСТУПНОСТИ ОСИ

## 1. Общие сведения об объекте

- 1.1. Наименование (вид) объекта **Учебный корпус**  
 1.2. Полный почтовый адрес объекта **660041 г. Красноярск, ул. Высотная,9**  
 1.3. Сведения о размещении объекта:  
 - отдельно стоящее здание 3 этажей, 2440,9 кв.м.  
 - часть здания - этажей (или на - этаже), - кв.м.  
 - наличие прилегающего земельного участка (да, нет); 793 кв.м.  
 1.4. Год постройки здания 1961 последнего капитального ремонта, 2011 год  
 1.5. Дата предстоящих плановых ремонтных работ: *текущего* 2019 год, *капитального* 2020 год

## Сведения об организации, расположенной на объекте:

- 1.6. Название организации (учреждения), (полное юридическое наименование – согласно Уставу, краткое наименование) **Краевое государственное бюджетное профессиональное образовательное учреждение «Красноярский колледж отраслевых технологий и предпринимательства»**  
 1.7. Юридический адрес организации (учреждения) 660041, г. Красноярск, ул. Курчатова,15 тел. +7(391) 244-36-63, e-mail: zamaxr@pl9.ru  
 1.8. Основание для пользования объектом (оперативное управление, аренда, собственность) оперативное управление  
 1.9. Форма собственности (государственная, негосударственная) государственная  
 1.10. Территориальная принадлежность (федеральная, региональная, муниципальная) региональная  
 1.11. Вышестоящая организация (наименование) Министерство образования Красноярского края  
 1.12. Адрес вышестоящей организации, другие координаты г. Красноярск, ул К.Маркса,122.

## 2. Характеристика деятельности организации на объекте (по обслуживанию населения)

- 2.1. Сфера деятельности (здравоохранение, образование, социальная защита, физическая культура и спорт, культура, связь и информация, транспорт, жилой фонд, потребительский рынок и сфера услуг, другое) **Образование**  
 2.2. Виды оказываемых услуг **Образование**  
 2.3. Форма оказания услуг: (на объекте, с длительным пребыванием, в т.ч. проживанием, на дому, дистанционно) **на объекте, дистанционно**  
 2.4. Категории обслуживаемого населения по возрасту: (дети, взрослые трудоспособного возраста, пожилые; все возрастные категории) **все возрастные категории**  
 2.5. Категории обслуживаемых инвалидов: *инвалиды передвигающиеся на коляске, инвалиды с нарушениями опорно-двигательного аппарата; нарушениями зрения, нарушениями слуха* О,Г,У

2.6 Плановая мощность: посещаемость (количество обслуживаемых в день), вместимость, пропускная способность: сотрудников\_\_ чел., обучающихся \_\_чел. Всего 200 чел.

2.7. Участие в исполнении ИПР инвалида, ребенка – инвалида (да, нет)

### 3. Состояние доступности объекта

#### 3.1. Путь следования к объекту пассажирским транспортом

(описать маршрут движения с использованием пассажирского транспорта)

рейсовые автобусы №№ 5,14,26,34,38,43,51,52,71,80,85,87,89,91,99

до остановки СК «Рассвет»

наличие адаптированного пассажирского транспорта к объекту (да, нет)

#### 3.2. Путь к объекту от ближайшей остановки пассажирского транспорта:

3.2.1 расстояние до объекта от остановки транспорта 250 м

3.2.2 время движения (пешком) 8-10 мин

3.2.3 наличие выделенного от проезжей части пешеходного пути (да, нет)

3.2.4 Перекрестки: (нерегулируемые; регулируемые, со звуковой сигнализацией, таймером; нет)

3.2.5 Информация на пути следования к объекту: (акустическая, тактильная, визуальная)

3.2.6 Перепады высоты на пути: есть, нет (описать)

Их обустройство для инвалидов на коляске: да, нет

#### 3.3. Вариант организации доступности ОСИ (формы обслуживания)\* с учетом СП 59.13330.2012

№ п/п	Категория инвалидов (вид нарушения)	Вариант организации доступности объекта (формы обслуживания)*
1	Все категории инвалидов и МГН в том числе инвалиды:	А
2	Передвигающиеся на креслах-колясках	А
3	с нарушениями опорно-двигательного аппарата	А
4	с нарушениями зрения	А
5	с нарушениями слуха	А
6	с нарушениями умственного развития	А

\* - указывается один из вариантов : «А» - доступность всех зон и помещений - универсальная, «Б» - доступны специально выделенные участки и помещения, «ДУ» - доступность условная: дополнительная помощь сотрудника, услуги на дому, дистанционно, «ВНД» - не организована доступность

#### 4. Управленческое решение (предложения по адаптации основных структурных элементов объекта)

№ п \п	Основные структурно-функциональные зоны объекта	Рекомендации по адаптации объекта (вид работы)*
1	Территория, прилегающая к зданию (участок)	Не нуждается
2	Вход (входы) в здание	Не нуждается
3	Путь (пути) движения внутри здания (в т.ч. пути эвакуации)	Не нуждается
4	Зона целевого назначения здания (целевого посещения объекта)	Не нуждается
5	Санитарно-гигиенические помещения	Не нуждается
6	Система информации на объекте (на всех зонах)	Не нуждается

7	Пути движения к объекту (от остановки транспорта)	Не нуждается
8.	Все зоны и участки	Не нуждается

\*- указывается один из вариантов (видов работ): не нуждается; ремонт (текущий, капитальный); индивидуальное решение с ТСР; технические решения невозможны – организация альтернативной формы обслуживания

**Размещение информации на Карте доступности субъекта РФ согласовано**

---

*(подпись, Ф.И.О., должность; координаты для связи уполномоченного представителя объекта)*



### 3.3. Организация доступности объекта для инвалидов – форма обслуживания

№ п/п	Категория инвалидов (вид нарушения)	Вариант организации доступности объекта (формы обслуживания)*
1	Все категории инвалидов и МГН	А
	в том числе инвалиды:	
2	Передвигающиеся на креслах-колясках	А
3	с нарушениями опорно-двигательного аппарата	А
4	с нарушениями зрения	А
5	с нарушениями слуха	А
6	с нарушениями умственного развития	А

\* - указывается один из вариантов : «А» - доступность всех зон и помещений - универсальная, «Б» - доступны специально выделенные участки и помещения, «ДУ» - доступность условная: дополнительная помощь сотрудника, услуги на дому, дистанционно, «ВНД» - не организована доступность с учетом СП 59.13330.2012

### 3.4. Состояние доступности основных структурно-функциональных зон

№ п/п	Основные структурно-функциональные зоны	Состояние доступности, в том числе для основных категорий инвалидов**	Приложение	
			№ на плане	№ фото
1	Территория, прилегающая к зданию (участок)	ДП-В	1,2	1,2
2	Вход (входы) в здание	ДП-В	3,4,5	3,4
3	Путь (пути) движения внутри здания (в т.ч. пути эвакуации)	ДП-В	6,7,8,9,	5,6,7,8,
4	Зона целевого назначения здания (целевого посещения объекта)	ДП-В	10	9
5	Санитарно-гигиенические помещения	ДП-В	12	11
6	Система информации и связи (на всех зонах)	ДП-В	-	-
7	Пути движения к объекту (от остановки транспорта)	ДП-В	-	-

\*\* Указывается: ДП-В – доступно полностью всем; ДП-И (К, О, С, Г, У) – доступно полностью избирательно (указать категории инвалидов); ДЧ-В – доступно частично всем; ДЧ-И (К, О, С, Г, У) – доступно частично избирательно (указать категории инвалидов); ДУ – доступно условно, ВНД – временно недоступно.

3.5. Итоговое заключение о состоянии доступности ОСИ: ДП-В

## 4. Управленческое решение

### 4.1. Рекомендации по адаптации основных структурных элементов объекта

№ п/п	Основные структурно-функциональные зоны объекта	Рекомендации по адаптации объекта (вид работы)***
1	Территория, прилегающая к зданию (участок)	Не нуждается
2	Вход (входы) в здание	Не нуждается
3	Путь (пути) движения внутри здания (в т.ч. пути эвакуации)	Не нуждается
4	Зона целевого назначения здания (целевого посещения объекта)	Не нуждается
5	Санитарно-гигиенические помещения	Не нуждается
6	Система информации на объекте (на всех зонах)	Не нуждается
7	Пути движения к объекту (от остановки транспорта)	Не нуждается
8	Все зоны и участки	Не нуждается

\*\*\* указывается один из вариантов (вид работ): не нуждается; ремонт (текущий, капитальный); индивидуальное решение с ТСР; технические решение невозможны – организация альтернативной формы обслуживания.

4.2. Период проведения работ: до 2024 года

в рамках исполнения долгосрочной целевой программы «Доступная среда для инвалидов»

(указывается наименование документа: программы, плана)

4.3. Ожидаемый результат (по состоянию доступности) после выполнения работ по адаптации ДП

ДП, ДЧ, ДУ, ДП-В, ДП-И, ДЧ-В, ДЧ-И

Оценка результата исполнения программы, плана (по состоянию доступности) \_\_\_\_\_

4.4. Для принятия решения **требуется**, не требуется (нужное подчеркнуть):

4.4.1. согласование на Комиссии

(наименование Комиссии по координации деятельности в сфере обеспечения доступной среды жизнедеятельности для инвалидов и других МГН)

4.4.2. согласование работ с надзорными органами (в сфере проектирования и строительства, архитектуры, охраны памятников, другое - указать)

4.4.3. **техническая экспертиза; разработка проектно-сметной документации;**

4.4.4. **согласование с вышестоящей организацией** (собственником объекта);

4.4.5. **согласование с общественными организациями инвалидов** \_\_\_\_\_;

4.4.6. другое \_\_\_\_\_

Имеется заключение уполномоченной организации о состоянии доступности объекта (наименование документа и выдавшей его организации, дата), прилагается

4.7. Информация может быть размещена (обновлена) на Карте доступности субъекта РФ

(наименование сайта, портала)

## 5. Особые отметки


## ПРИЛОЖЕНИЯ:

Результаты обследования:

- |  |                     |
|--|---------------------|
| 1. Территории, прилегающей к объекту       | на _____ 2 _____ л. |
| 2. Входа (входов) в здание                 | на _____ 5 _____ л. |
| 3. Путей движения в здании                 | на _____ 6 _____ л. |
| 4. Зоны целевого назначения объекта        | на _____ 3 _____ л. |
| 5. Санитарно-гигиенических помещений       | на _____ 1 _____ л. |
| 6. Системы информации (и связи) на объекте | на _____ л.         |

Результаты фотофиксации на объекте \_\_\_\_\_ на \_\_\_\_\_ 17 \_\_\_\_\_ л.  
 поэтажные планы, паспорт БТИ, план эвакуации \_\_\_\_\_ на \_\_\_\_\_ 2 \_\_\_\_\_ л.  
 Другое (в том числе дополнительная информация о путях движения к объекту)

Председатель комиссии:  
 заместитель директора по АХР

 О.А.Сорочайкина

Члены комиссии:  
 Специалист по охране труда

 Э.Р.Ахмеров

Старший мастер

 Г.А.Пачковская

Комендант здания

 А.В.Кочнева

Инженер-электроник

 А.С.Васин

Председатель местной организации  
 Общероссийской общественной организации  
 «Всероссийского общества инвалидов»  
 Октябрьского района г. Красноярска

 А.М.Буйный

Начальник отдела по делам молодежи и культуры  
 администрации Октябрьского района  
 г. Красноярска

 Н.А.Москаленко

Главный специалист Управления социальной  
 защиты администрации Октябрьского района  
 г.Красноярска

 Ю.В.Кутышева



Приложение № 1  
к Акту обследования ОСИ к паспорту доступности ОСИ

**I Результаты обследования:**

**1. Территории, прилегающей к зданию (участка)**

**учебный корпус**

Наименование объекта, адрес: 660041, г. Красноярск, ул. Высотная,9

№ п/п	Наименование функционально-планировочного элемента	Наличие элемента			Выявленные нарушения и замечания		Работы по адаптации объектов	
		есть/ нет	№ на плане	№ фото	Содержание	Значимо для инвалида (категория)	Содержание	Виды работ
1.1	Вход (входы) на территорию	есть	1	1				
1.2	Путь (пути) движения на территории	есть		1				
1.3	Лестница (наружная)	Нет			Не нуждается			
1.4	Пандус (наружный)	Нет			Не нуждается			
1.5	Автостоянка и парковка	Есть	2	2				
	ОБЩИЕ требования к зоне							

**II Заключение по зоне:**

Наименование структурно-функциональной зоны	Состояние доступности* (к пункту 3.4 Акта обследования ОСИ)	Приложение		Рекомендации по адаптации (вид работы)** к пункту 4.1 Акта обследования ОСИ
		№ на плане	№ фото	
Территория, прилегающая к зданию	ДП-В	1,2	1,2	Не нуждается

\* указывается: **ДП-В** - доступно полностью всем; **ДП-И** (К, О, С, Г, У) – доступно полностью избирательно (указать категории инвалидов); **ДЧ-В** - доступно частично всем; **ДЧ-И** (К, О, С, Г, У) – доступно частично избирательно (указать категории инвалидов); **ДУ** - доступно условно, **ВНД** - недоступно

\*\*указывается один из вариантов: не нуждается; ремонт (текущий, капитальный); индивидуальное решение с ТСР; технические решения невозможны – организация альтернативной формы обслуживания

Комментарий к заключению: ДП-В - доступно полностью всем

Приложение 2  
к Акту обследования ОСИ к паспорту доступности ОСИ

**I Результаты обследования:**

**2. Входа (входов) в здание**

**учебный корпус**

Наименование объекта, адрес: **660041, г. Красноярск, ул. Высотная,9**

№ п/п	Наименование функционально-планировочного элемента	Наличие элемента			Выявленные нарушения и замечания		Работы по адаптации объектов	
		есть/нет	№ на плане	№ фото	Содержание	Значимость для инвалида (категория)	Содержание	Виды работ
2.1	Лестница (наружная)	Нет			Не нуждается			
2.2	Пандус (наружный)	Нет			Не нуждается			
2.3	Входная площадка (перед дверью)	Есть	3	3				
2.4	Дверь (входная)	есть	4	3				
2.5	Тамбур	есть	5	4				
	ОБЩИЕ требования к зоне							

**II Заключение по зоне:**

Наименование структурно-функциональной зоны	Состояние доступности* (к пункту 3.4 Акта обследования ОСИ)	Приложение		Рекомендации по адаптации (вид работы)** к пункту 4.1 Акта обследования ОСИ
		№ на плане	№ фото	
Вход в здание	<b>ДП-В</b>	3,4,5	3,4	Капитальный ремонт

\* указывается: **ДП-В** - доступно полностью всем; **ДП-И** (К, О, С, Г, У) – доступно полностью избирательно (указать категории инвалидов); **ДЧ-В** - доступно частично всем; **ДЧ-И** (К, О, С, Г, У) – доступно частично избирательно (указать категории инвалидов); **ДУ** - доступно условно, **ВНД** - недоступно

\*\*указывается один из вариантов: не нуждается; ремонт (текущий, капитальный); индивидуальное решение с ТСР; технические решения невозможны – организация альтернативной формы обслуживания

Комментарий к заключению: ДП-В - (доступно полностью всем)

**I Результаты обследования:**

**3. Пути (путей) движения внутри здания (в т.ч. путей эвакуации)  
учебный корпус**

Наименование объекта, адрес: **660041, г. Красноярск, ул. Высотная,9**

№ п/п	Наименование функционально - планировочного элемента	Наличие элемента			Выявленные нарушения и замечания		Работы по адаптации объектов	
		есть/нет	№ на плане	№ фото	Содержание	Значимо для инвалида (категория)	Содержание	Виды работ
3.1	Коридор (вестибюль, зона ожидания, галерея, балкон)	есть	6	5				
3.2	Лестница (внутри здания)	Есть	7	5,6				
3.3	Пандус (внутри здания)	есть						
3.4	Лифт пассажирский (или подъемник)	Нет			Не нуждается			
3.5	Дверь	Есть	8	7				
3.6	Пути эвакуации (в т.ч. зоны безопасности)	есть	9	8				
	ОБЩИЕ требования к зоне							

**II Заключение по зоне:**

Наименование структурно-функциональной зоны	Состояние доступности* (к пункту 3.4 Акта обследования ОСИ)	Приложение		Рекомендации по адаптации (вид работы)** к пункту 4.1 Акта обследования ОСИ
		№ на плане	№ фото	

Пути движения внутри здания	<b>ДП-В</b>	6,7,8,9	5,6,7,8	Капитальный ремонт
-----------------------------	-------------	---------	---------	--------------------

\* указывается: **ДП-В** - доступно полностью всем; **ДП-И** (К, О, С, Г, У) – доступно полностью избирательно (указать категории инвалидов); **ДЧ-В** - доступно частично всем; **ДЧ-И** (К, О, С, Г, У) – доступно частично избирательно (указать категории инвалидов); **ДУ** - доступно условно, **ВНД** - недоступно

\*\*указывается один из вариантов: не нуждается; ремонт (текущий, капитальный); индивидуальное решение с ТСП; технические решения невозможны – организация альтернативной формы обслуживания

Комментарий к заключению: **ДП-В** - (доступно полностью всем)

**I Результаты обследования:**

**4. Зоны целевого назначения здания (целевого посещения объекта)**

**Вариант I – зона обслуживания инвалидов**

**учебный корпус**

Наименование объекта, адрес: **660041, г. Красноярск, ул. Высотная,9**

№ п/п	Наименование функционально-планировочного элемента	Наличие элемента			Выявленные нарушения и замечания		Работы по адаптации объектов	
		есть/нет	№ на плане	№ фото	Содержание	Значимо для инвалида (категория)	Содержание	Виды работ
4.1	Кабинетная форма обслуживания	Есть	10	9				
4.2	Зальная форма обслуживания	Нет			Не нуждается			
4.3	Прилавочная форма обслуживания	нет			Не нуждается			
4.4	Форма обслуживания с перемещением по маршруту	Есть						
4.5	Кабина индивидуального обслуживания	Есть						
	ОБЩИЕ требования к зоне							

**II Заключение по зоне:**

Наименование структурно-функциональной зоны	Состояние доступности* (к пункту 3.4 Акта обследования ОСИ)	Приложение		Рекомендации по адаптации (вид работы)** к пункту 4.1 Акта обследования ОСИ
		№ на плане	№ фото	
Зоны целевого назначения здания	<b>ДП-В</b>	10	9	Текущий ремонт

\* указывается: **ДП-В** - доступно полностью всем; **ДП-И** (К, О, С, Г, У) – доступно полностью избирательно (указать категории инвалидов); **ДЧ-В** - доступно частично всем;

**ДЧ-И** (К, О, С, Г, У) – доступно частично избирательно (указать категории инвалидов);

**ДУ** - доступно условно, **ВНД** - недоступно

\*\*указывается один из вариантов: не нуждается; ремонт (текущий, капитальный); индивидуальное решение с ТСП; технические решения невозможны – организация альтернативной формы обслуживания

Комментарий к заключению: ДП-В -(доступно полностью всем)

**I Результаты обследования:**  
**5. Санитарно-гигиенических помещений**  
**учебный корпус**

Наименование объекта, адрес: **660041, г. Красноярск, ул. Высотная,9**

№ п/п	Наименование функционально-планировочного элемента	Наличие элемента			Выявленные нарушения и замечания		Работы по адаптации объектов	
		есть/нет	№ на плане	№ фото	Содержание	Значимо для инвалидов (категория)	Содержание	Виды работ
5.1	Туалетная комната	есть	12	11				
5.2	Душевая/ ванная комната	нет			Не нуждается			
5.3	Бытовая комната (гардеробная)	Нет			Не нуждается			
	ОБЩИЕ требования к зоне							

**II Заключение по зоне:**

Наименование структурно-функциональной зоны	Состояние доступности* (к пункту 3.4 Акта обследования ОСИ)	Приложение		Рекомендации по адаптации (вид работы)** к пункту 4.1 Акта обследования ОСИ
		№ на плане	№ фото	
Санитарно-гигиенические помещения	<b>ДП-В</b>	12	11	Капитальный ремонт

\* указывается: **ДП-В** - доступно полностью всем; **ДП-И** (К, О, С, Г, У) – доступно полностью избирательно (указать категории инвалидов); **ДЧ-В** - доступно частично всем; **ДЧ-И** (К, О, С, Г, У) – доступно частично избирательно (указать категории инвалидов); **ДУ** - доступно условно, **ВНД** - недоступно

\*\*указывается один из вариантов: не нуждается; ремонт (текущий, капитальный); индивидуальное решение с ТСП; технические решения невозможны – организация альтернативной формы обслуживания

Комментарий к заключению: ДП-В -(доступно полностью всем)

**I Результаты обследования:**  
**6. Системы информации на объекте**  
**учебный корпус**

Наименование объекта, адрес: **660041, г. Красноярск, ул. Высотная,9**

№ п/п	Наименование функционально-планировочного элемента	Наличие элемента			Выявленные нарушения и замечания		Работы по адаптации объекта	
		есть/нет	№ на плане	№ фото	Содержание	Значимо для инвалида (категория)	Содержание	Виды работ
6.1	Визуальные средства	Есть		13				
6.2	Акустические средства	Есть		12				
6.3	Тактильные средства	Есть		14,15				
	ОБЩИЕ требования к зоне							

**II Заключение по зоне:**

Наименование структурно-функциональной зоны	Состояние доступности* (к пункту 3.4 Акта обследования ОСИ)	Приложение		Рекомендации по адаптации (вид работы)** к пункту 4.1 Акта обследования ОСИ
		№ на плане	№ фото	
Системы информации на объекте	<b>ДП-В</b>		12,13,14,15	

\* указывается: ДП-В - доступно полностью всем; ДП-И (К, О, С, Г, У) – доступно полностью избирательно (указать категории инвалидов); ДЧ-В - доступно частично всем; ДЧ-И (К, О, С, Г, У) – доступно частично избирательно (указать категории инвалидов); ДУ - доступно условно, ВНД - недоступно

\*\*указывается один из вариантов: не нуждается; ремонт (текущий, капитальный); индивидуальное решение с ТСР; технические решения невозможны – организация альтернативной формы обслуживания

Комментарий к заключению: **ДП-В (доступно полностью всем)**

к Акту обследования ОСИ к паспорту доступности ОСИ

**Адресная программа (план) адаптации объекта социальной инфраструктуры  
и обеспечения доступности услуг для инвалидов и других МГН  
учебный корпус**

Наименование объекта, адрес: **660041, г. Красноярск, ул.Высотная,9**

№№ п/п	Плановые работы		Ожидаемый результат (по состоянию доступности) ***	Финансирование		Ответственный исполнитель, соисполнители	Дата текущего контроля
	Содержание работ*	Вид** работ		Объем, тыс.руб.	Источник		
1	2	3	4	5	6	7	8
1							
2							
3							

***Примечание:** структура (разделы) адресной программы (плана) формируются аналогично структуре Реестра ОСИ*

\* - указываются мероприятия в соответствии с управленческим решением – «Рекомендации по адаптации основных структурных элементов объекта» Паспорта ОСИ

\*\* - указывается вид работы в соответствии с классификатором: **ТР** – текущий ремонт, **ПСД** – подготовка проектно-сметной документации, **Стр** – строительство, **КР** – капитальный ремонт, **Рек** – реконструкция, **Орг** – организация альтернативной формы обслуживания и др. орг. мероприятия

\*\*\* - указывается: **ДП-В** - доступен полностью всем; **ДП-И** (К, О, С, Г, У) - доступен полностью избирательно (указать, каким категориям инвалидов); **ДЧ-В** - доступен части всем; **ДЧ-И** (К, О, С, Г, У) – доступен частично избирательно (указать категории инвалидов); **ДУ** - доступно условно (ДУ-В или ДУ-И)

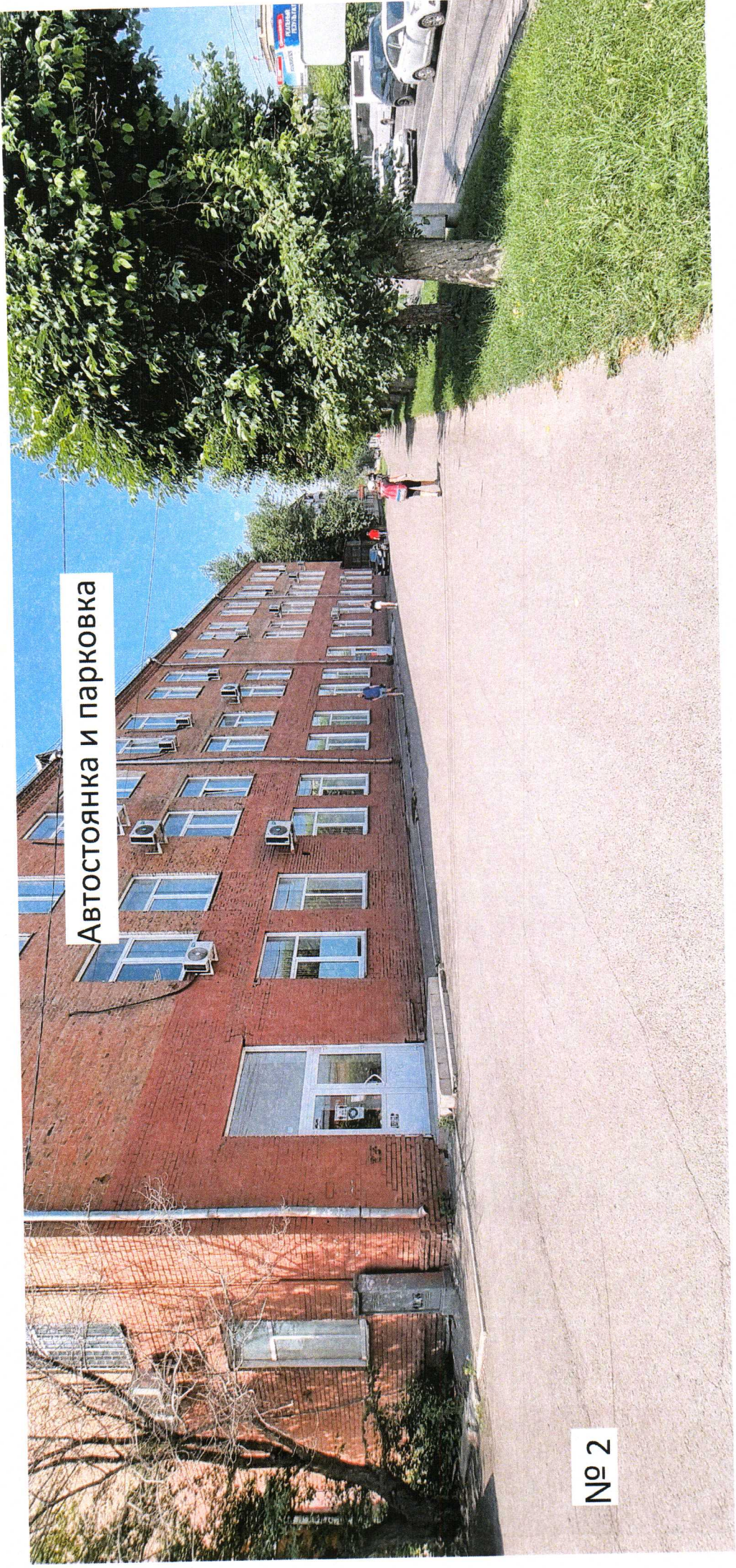
**Информация о состоянии доступности объектов социальной инфраструктуры  
в приоритетных сферах жизнедеятельности  
инвалидов и других маломобильных групп населения  
на территории  
КГБПОУ «Красноярский колледж отраслевых технологий и предпринимательства»  
г. Красноярск  
в 2021 году\***

№№ п/п	Наименование приоритетной сферы жизнедеятельности	Общее количество объектов	Количество доступных объектов**	Доля доступных объектов (%)
1	2	3	4	5
	Все сферы жизнедеятельности			
	в том числе			
	Здравоохранение			
	Образование			
	Социальная защита населения			
	Физкультура и спорт			
	Культура			
	Транспорт			
	Связь и информация			
	Жилой фонд			
	Потребительский рынок			
	Места приложения труда			
	Иные			

\* - в статистической форме все данные указываются на конец отчетного года

\*\* - указывается общее количество объектов, адаптированных для инвалидов всех категорий, всех степеней доступности объектов (полной, частичной, условной)





Автостоянка и парковка

№ 2

Входная площадка (перед дверью); дверь (входная)

№ 3



Тамбур



№ 4

Коридор

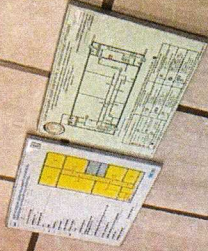


Лестница внутри здания



Вестибюль

СВЯЩЕНСТВО  
ПРАВИЛА ПОВЕДЕНИЯ  
В ПУБЛИЧНОМ МЕСТЕ



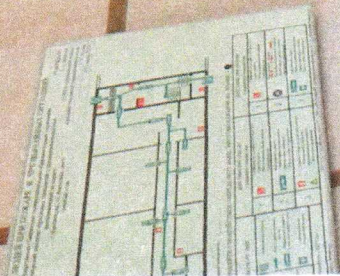
№ 5

Дверь

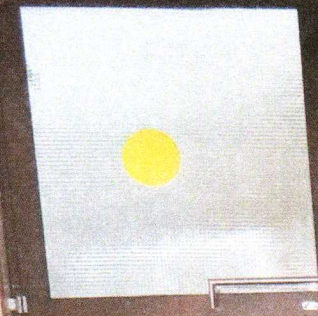
КРАСНОЯРСКИЙ  
КОЛЛЕДЖ

Отраслевой институт профессионального образования

№ 7

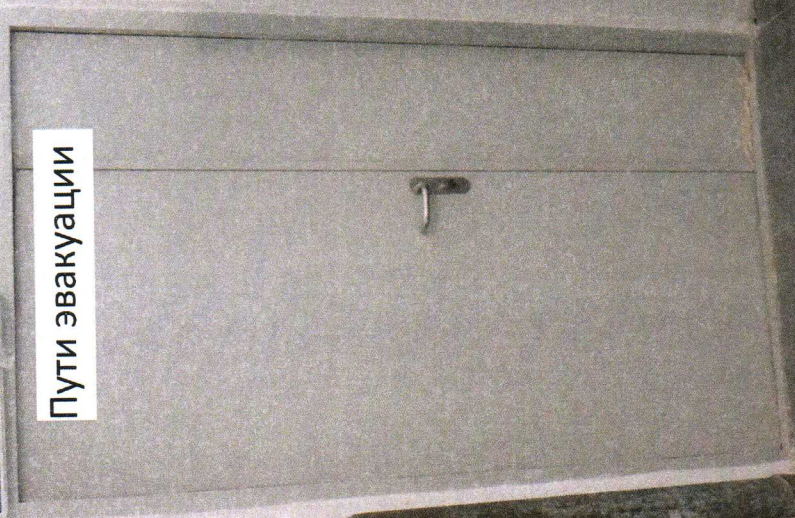
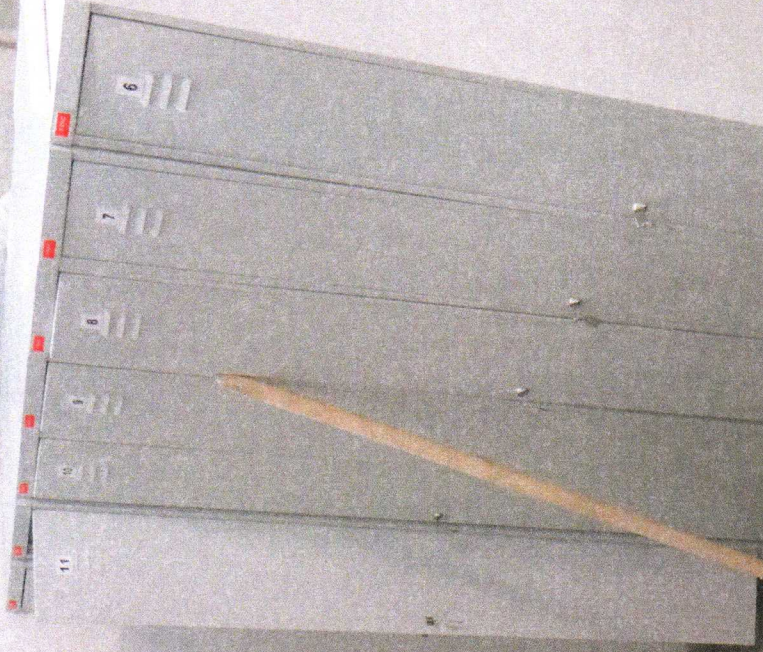


ПАСПОРТ  
СТАНЦИОНА  
ЭЛЕКТРОСНАБЖЕНИЯ



ВХОД  
EXIT

Пути эвакуации



№ 8

Кабинетная форма обслуживания

№ 9



# Кабинетная форма обслуживания



Кабинетная форма обслуживания

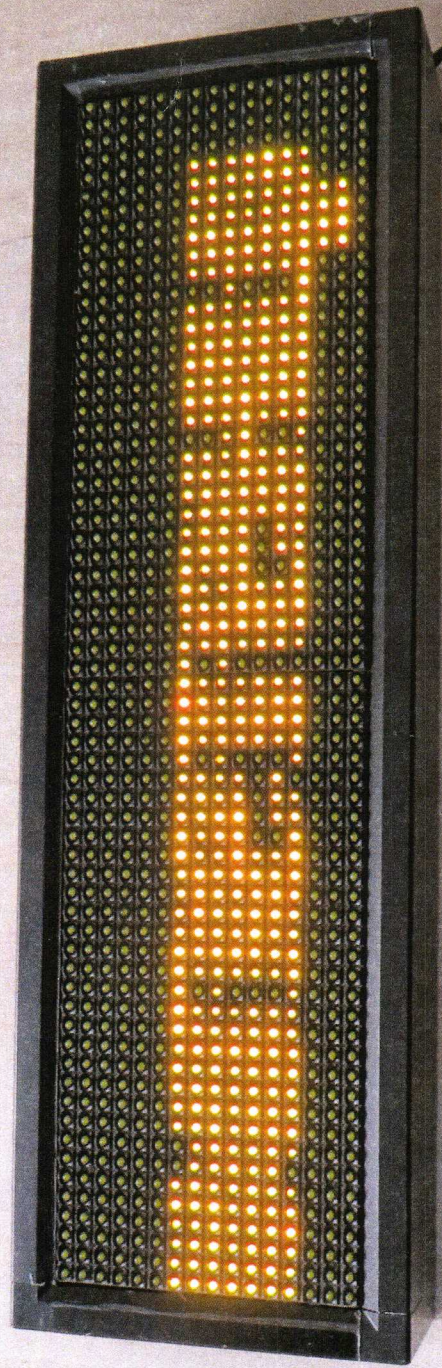


Туалетная комната



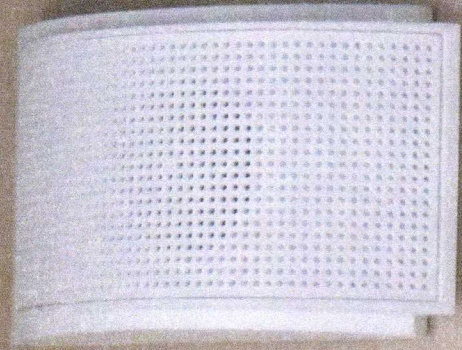
№ 11

Визуальные средства



№13

Акустические средства



Тактильные средства

**ЛАБОРАТОРИЯ  
ВИЗАЖА**

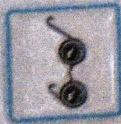
БРАЙЛ

**КОМНАТА  
УЧАСТНИКОВ**

БРАЙЛ



# ЦЕНТР ПРОВЕДЕНИЯ ДЕМОНСТРАЦИОННОГО ЭКЗАМЕНА ПО КОМПЕТЕНЦИИ «ПАРИКМАХЕРСКОЕ ИСКУССТВО»



## УСЛОВНЫЕ ОБОЗНАЧЕНИЯ

ТАКТИЛЬНЫЙ СТЕНА

ВЫ НАХОДИТЕСЬ ЗДЕСЬ

ПУТЬ

СТЕНА

ПРЕПЯТВИЕ

ВХОД В ЗДАНИЕ

ВХОД В ПОМЕЩЕНИЕ

ЛЕСТНИЦА (ПОДЪЕМ)

1 ТУАЛЕТ

2 ЛАБОРАТОРИЯ ВИЗАЖА

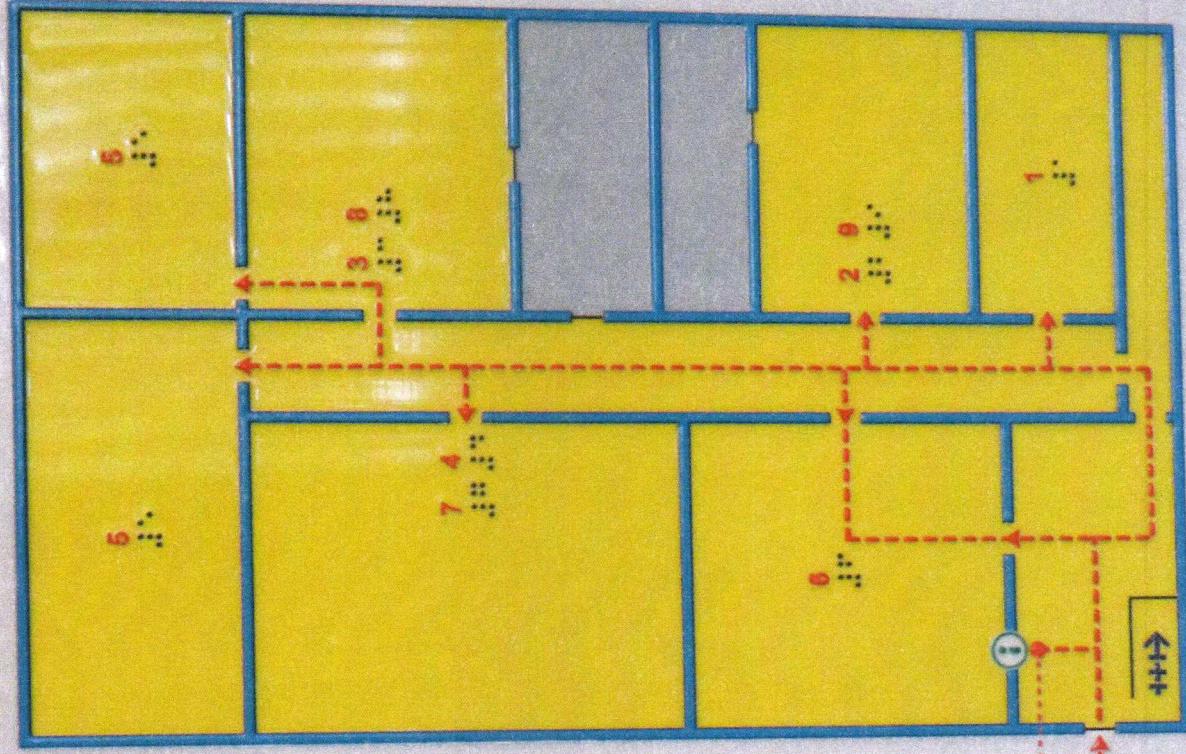
3 КАБИНЕТ «САНИТАРИЯ И ГИГИЕНА ПАРИКМАХЕРСКИХ УСЛУГ»

4 ЛАБОРАТОРИЯ «ТЕХНОЛОГИЯ ПАРИКМАХЕРСКИХ УСЛУГ»

5 САЛОН - ПАРИКМАХЕРСКАЯ

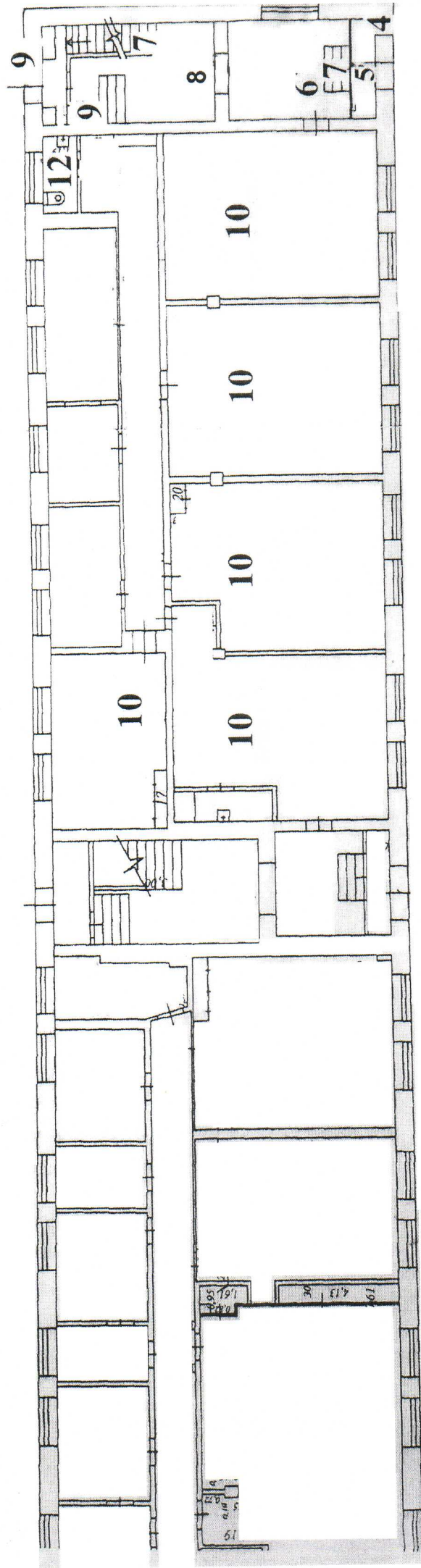
6 КАБИНЕТ «ПРАВИЛА ДОРОЖНОГО ДВИЖЕНИЯ»

7 БРИФИНГ ЗОНА



# Учебный корпус по ул. Высотная, 9

I этаж



- 4 - дверь
- 5 - тамбур
- 6 - вестибюль
- 7 - лестница внутри здания
- 8 - дверь
- 10 - кабинетная форма обслуживания

1- вход на территорию, путь движения на территорию

2- автостоянка

3- входная площадка (перед дверью)

