

ЧАСТЬ 1

1. МОДА - ЭТО:

- а) смешение, соединение разнородных направлений, идей, взглядов
- б) временное преобладание какого-либо направления или его части в разных сферах жизни и культуры
- в) единство художественных признаков, характерное для данной эпохи и определяющее систему внутренних связей между компонентами творческого процесса

2. ИНДИВИДУАЛЬНОЕ МОДЕЛИРОВАНИЕ ПРИЧЕСКИ – ЭТО:

- а) создание прически для большого количества людей
- б) создание прически для конкурсов
- в) создание конкретной прически для определённого человека

3. ДИССОНАНС В ПРИЧЕСКЕ – ЭТО:

- а) несколько различных длин перемежаются в определенной последовательности.
- б) последовательное изменение длин волос: пропорциональное удлинение или укорачивание прядей
- в) хаотичное различие длины прядей

4. О ЧЕМ НЕЛЬЗЯ ЗАВОДИТЬ РАЗГОВОР С КЛИЕНТОМ?

- а) о личной жизни мастера;
- б) о личной жизни клиента;
- в) о моде в прическах и одежде

5. ПРИЧЕСКА –ЭТО:

- а) завивка
- б) фигурная укладка волос
- в) фигурная укладка волос, завивка, стрижка

6. ЭТО ВСЕГДА ПРОВЕРЕННОЕ ВРЕМЕНЕМ МАСТЕРСТВО:

- а) классический стиль
- б) молодежный стиль
- в) минимализм

7. СРЕДСТВО ПО ОКРАШИВАНИЮ ВОЛОС РАСТИТЕЛЬНОГО ПРОИСХОЖДЕНИЯ:

- а) блондоран
- б) басма
- в) безаммиачная краска

8. КАКИЕ ИНДИВИДУАЛЬНЫЕ ОСОБЕННОСТИ ВНЕШНОСТИ ЧЕЛОВЕКА НЕОБХОДИМО УЧИТЫВАТЬ ПРИ ВЫБОРЕ ПРИЧЕСКИ: (перечислить):.....

9. КАКИЕ ЦВЕТА СПЕКТРА ЯВЛЯЮТСЯ СМЕШАННЫМИ:

- а) красный б) оранжевый в) желтый
- г) зеленый д) синий е) фиолетовый

10. НЮАНС–ЭТО:

- а) незначительное различие в однородных свойствах чего-либо, оттенок, мелкая подробность чего-либо
- б) резкое различие в цвете, яркости, расположении и изображении предметов, фигур и т.д.
- в) категория, выражающая одинаковость, тождество, равенство предметов или явлений

11. АСИММЕТРИЯ – ЭТО:

- а) пропорциональность частей чего-либо, расположенных по обе стороны от середины центра
- б) равенство, уравнивание композиции в целом
- в) неравенство по отношению к оси симметрии

12. КАКАЯ ПРИЧЕСКА ЛУЧШЕ ПОДОЙДЕТ ЖЕНЩИНЕ С ПРЯМОУГОЛЬНЫМ (ВЫТЯНУТЫМ) ТИПОМ ЛИЦА?

- а) объем в теменной зоне головы
- б) челка, прикрывающая линию бровей
- в) прямо пробор, симметрия в прическе

13. КТО ИЗ ПЕРЕЧИСЛЕННЫХ ЛЮДЕЙ НЕ ЯВЛЯЕТСЯ ХУДОЖНИКОМ:

- а) Сальвадор Дали;
- б) Андрей Поздеев;
- в) Николай Цескардзе.

14. ПРИ ВЫБОРЕ ПРИЧЕСОК НАДО УЧИТЫВАТЬ ИНДИВИДУАЛЬНЫЕ ОСОБЕННОСТИ ВО ВНЕШНОСТИ ЧЕЛОВЕКА:

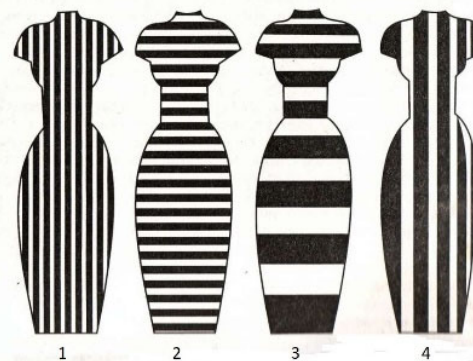
- а) да б) нет в) не всегда

ЧАСТЬ 2

1. ВЫБЕРИТЕ ОДИН ИЗ ПРИМЕРОВ ПЛАТЬЯ, КОТОРЫЙ БОЛЬШЕ ВСЕГО ПОДОЙДЕТ:

ХУДОЙ ФИГУРЕ -

ПОЛНОЙ ФИГУРЕ-



2. КАКИМИ ЦИФРАМИ (не менее 3-х чисел) ЛОГИЧНО

ПРОДОЛЖИТЬ РЯДЫ:

3,6,4,7, 5,.....

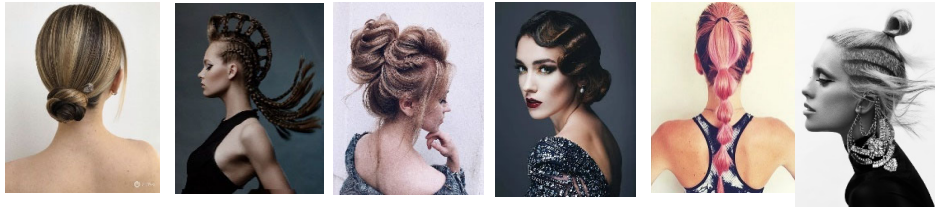
8,13,6,11, 4,.....

3. УДАЧНО ЛИ ПОДОБРАН КОМПЛЕКТ НА ФОТО?

- а) Нет неудачно. Нельзя сочетать классический костюм и кроссовки. Это моветон
- б) Да, очень модный вариант сочетания



4. РАСПРЕДЕЛИТЕ НОМЕРА СТИЛЕЙ ПРИЧЕСОК СООТВЕТСТВЕННО КАРТИНКАМ



....

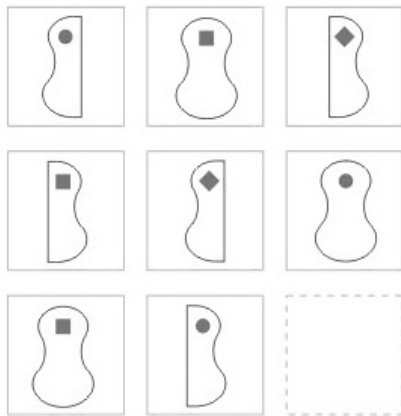


... ...

- 1. Классический
- 2. Спортивный
- 3. Авангардный
- 4. Исторический
- 5. Этнический
- 6. Ретро
- 7. Эклектика
- 8. Романтический

ЧАСТЬ 3 (ПРАКТИЧЕСКИЕ ЗАДАНИЯ)

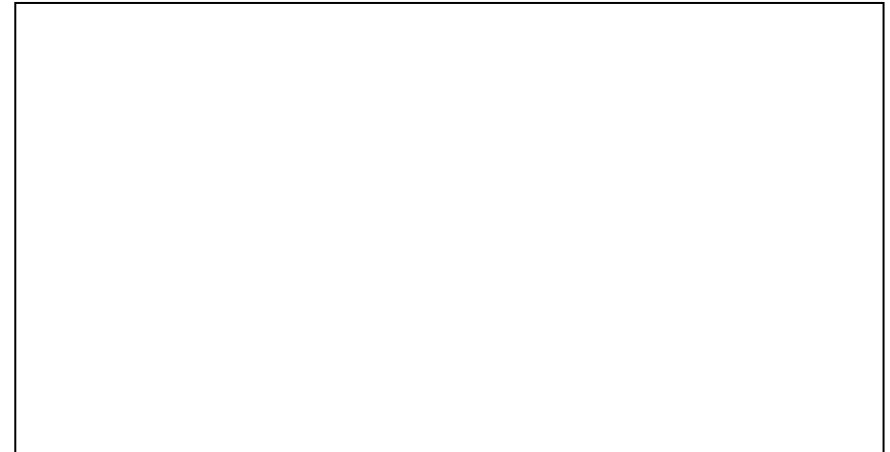
1. НАРИСУЙТЕ В ПУСТОМ КВАДРАТЕ НЕДОСТАЮЩУЮ ФИГУРУ



2. НАРИСУЙТЕ ОТ РУКИ, « НА ГЛАЗ»:

Куб	Цилиндр	Пирамида

3. НАРИСУЙТЕ ОТ РУКИ ОДИН ПРЕДМЕТ (ДОМ, КОРОБКУ, СТОЛ И Т.Д.) С ПЕРСПЕКТИВНЫМИ СОКРАЩЕНИЯМИ:



4. ПРОДОЛЖИТЕ СООТВЕТСТВИЯ

Пример: Квадрат – куб

Круг –

Треугольник –

Прямоугольник –

5. ВСТАВЬТЕ СЛОВО, КОТОРОЕ СЛУЖИЛО БЫ ОКОНЧАНИЕМ ПЕРВОГО СЛОВА И НАЧАЛОМ ВТОРОГО:

МЕ (. . .) ОЛАД